

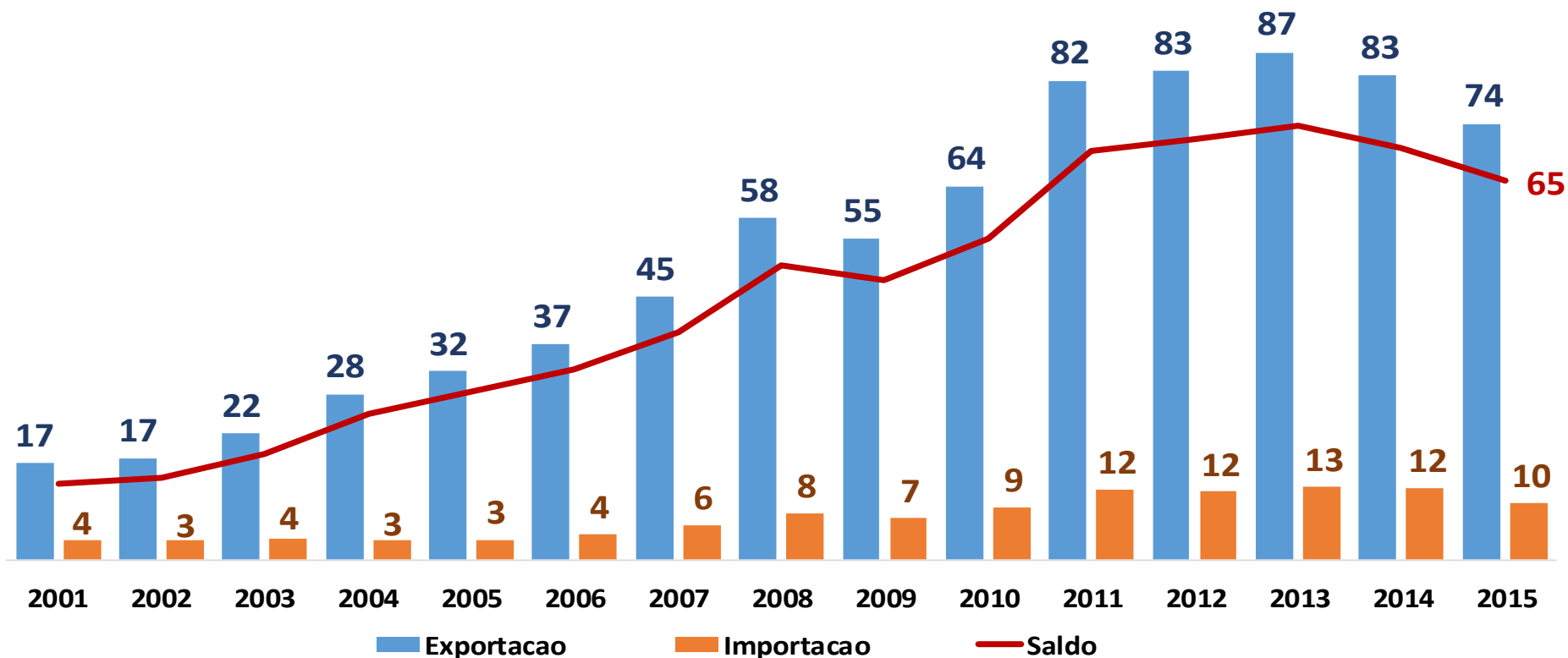
# Produtos Cítricos Competitividade Brasileira

NOVEMBRO/2016

MINISTÉRIO DA  
AGRICULTURA, PECUÁRIA  
E ABASTECIMENTO



# Balança Agrícola Brasileira - US\$ Bilhões

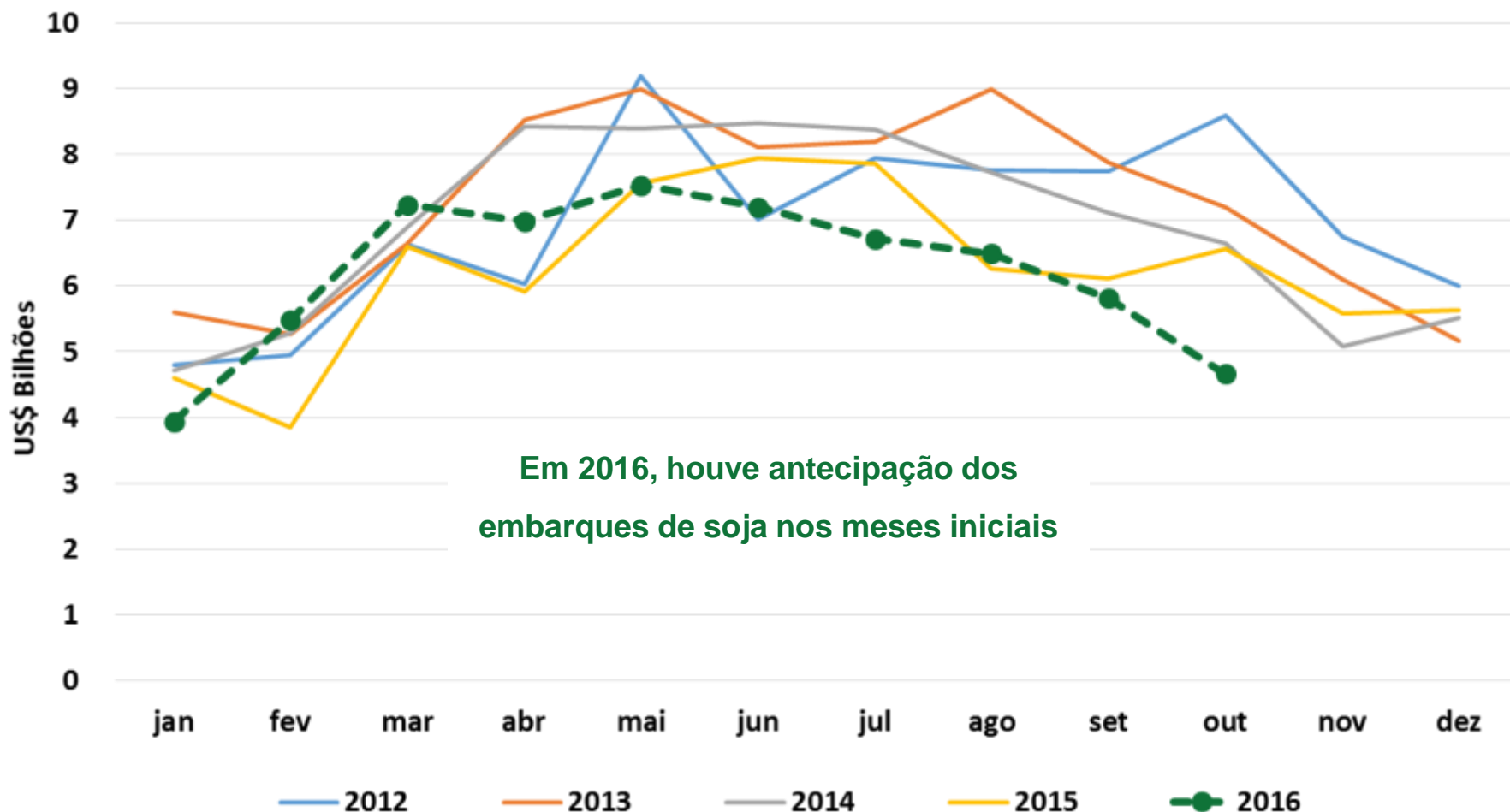


Fonte: AgroStat a partir dos dados da SECEX/MDIC  
Dados extraídos em 11/07/2016. Sujeitos à alteração.

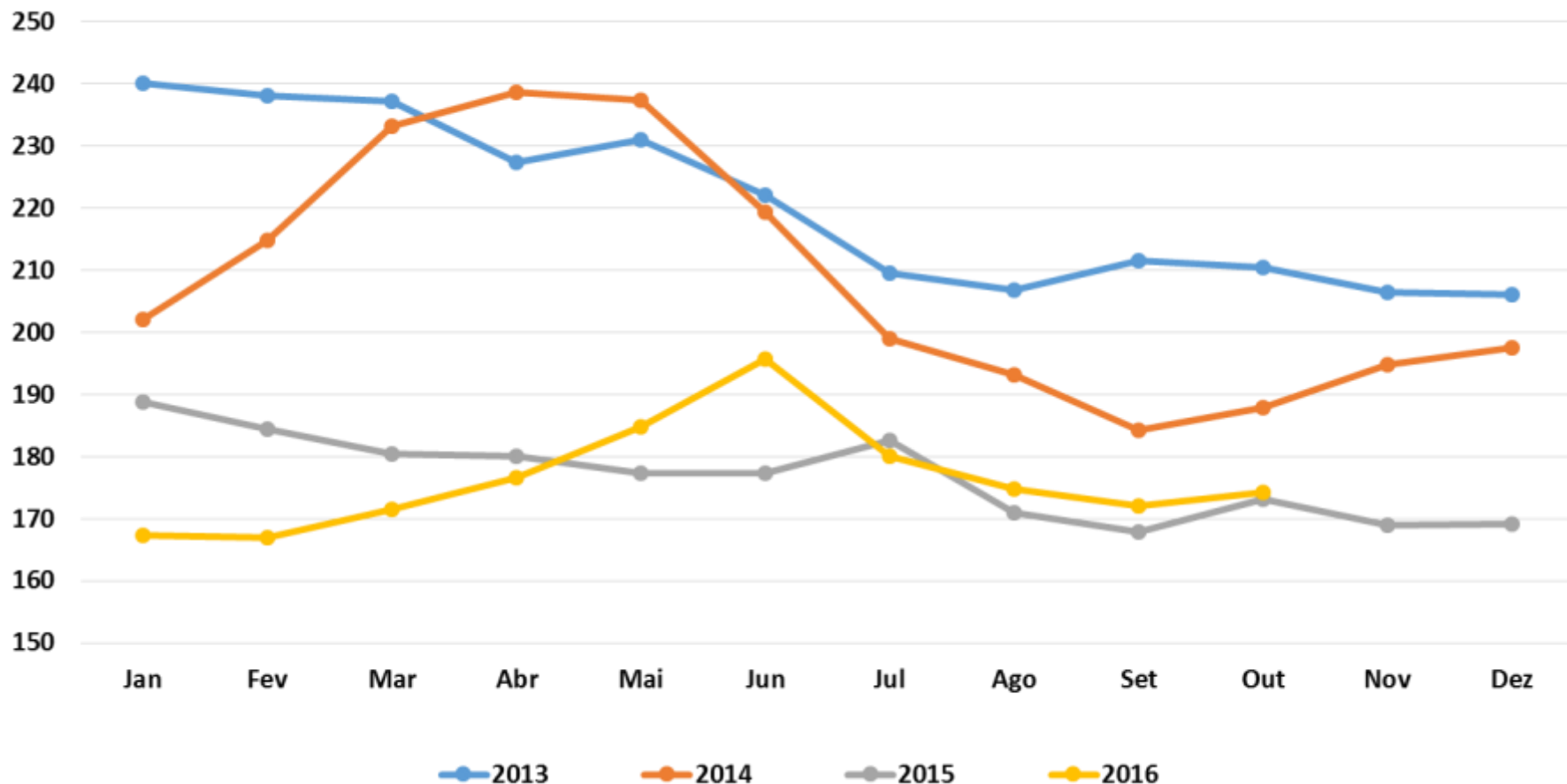
MINISTÉRIO DA  
AGRICULTURA, PECUÁRIA  
E ABASTECIMENTO



# Exportações Agrícolas - Sazonalidade



# Preços de Commodities Agrícolas dados globais



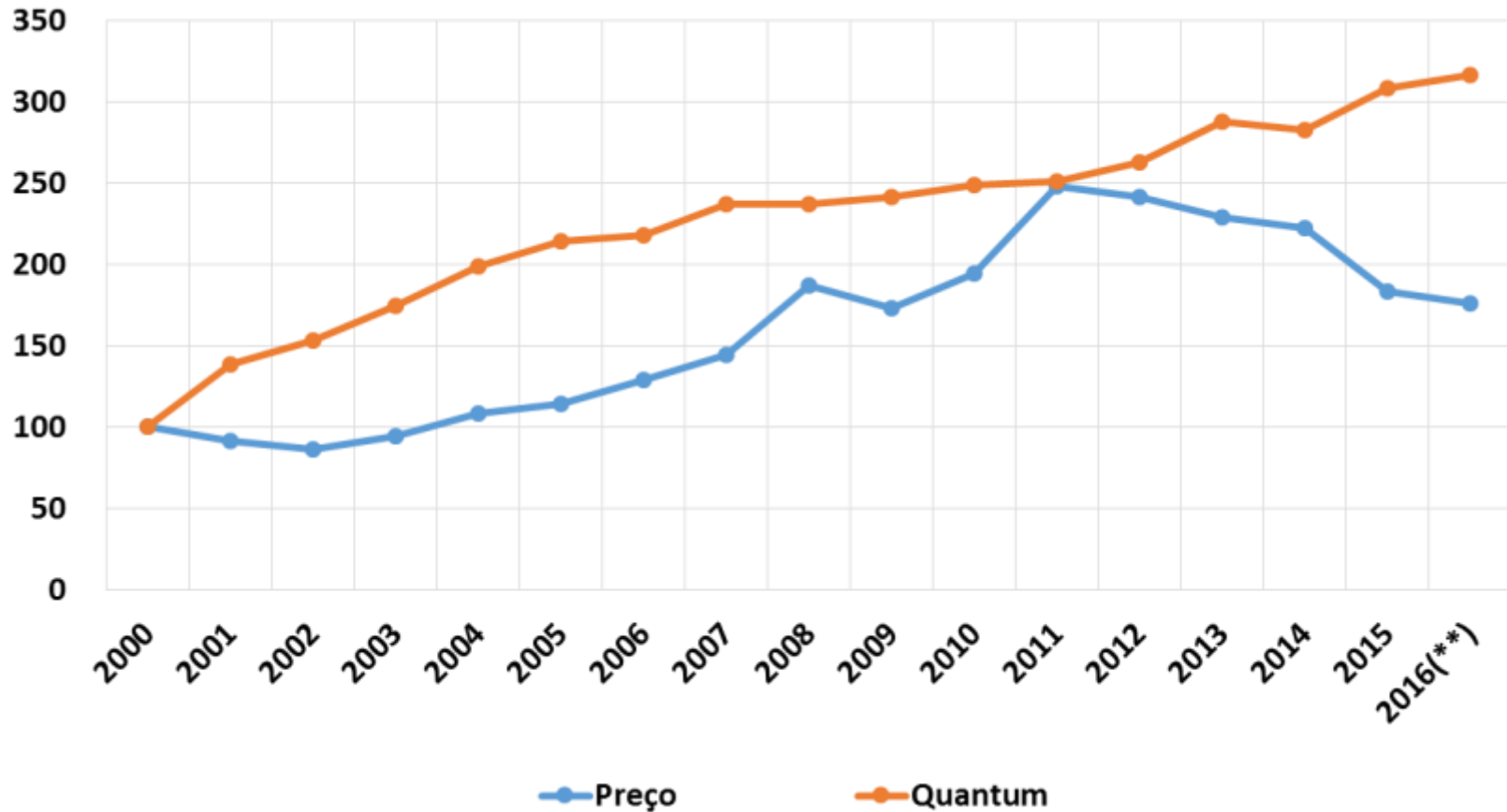
Fonte: S&P Dow Jones Indices LLC - Dow Jones Commodity Index Agriculture & Livestock Capped Component (DJIA LPCC) – cesta (algodão, soja, açúcar e milho, cacau, carne bovina e suína); calculado com base em dados diários – média mensal

MINISTÉRIO DA  
AGRICULTURA, PECUÁRIA  
E ABASTECIMENTO



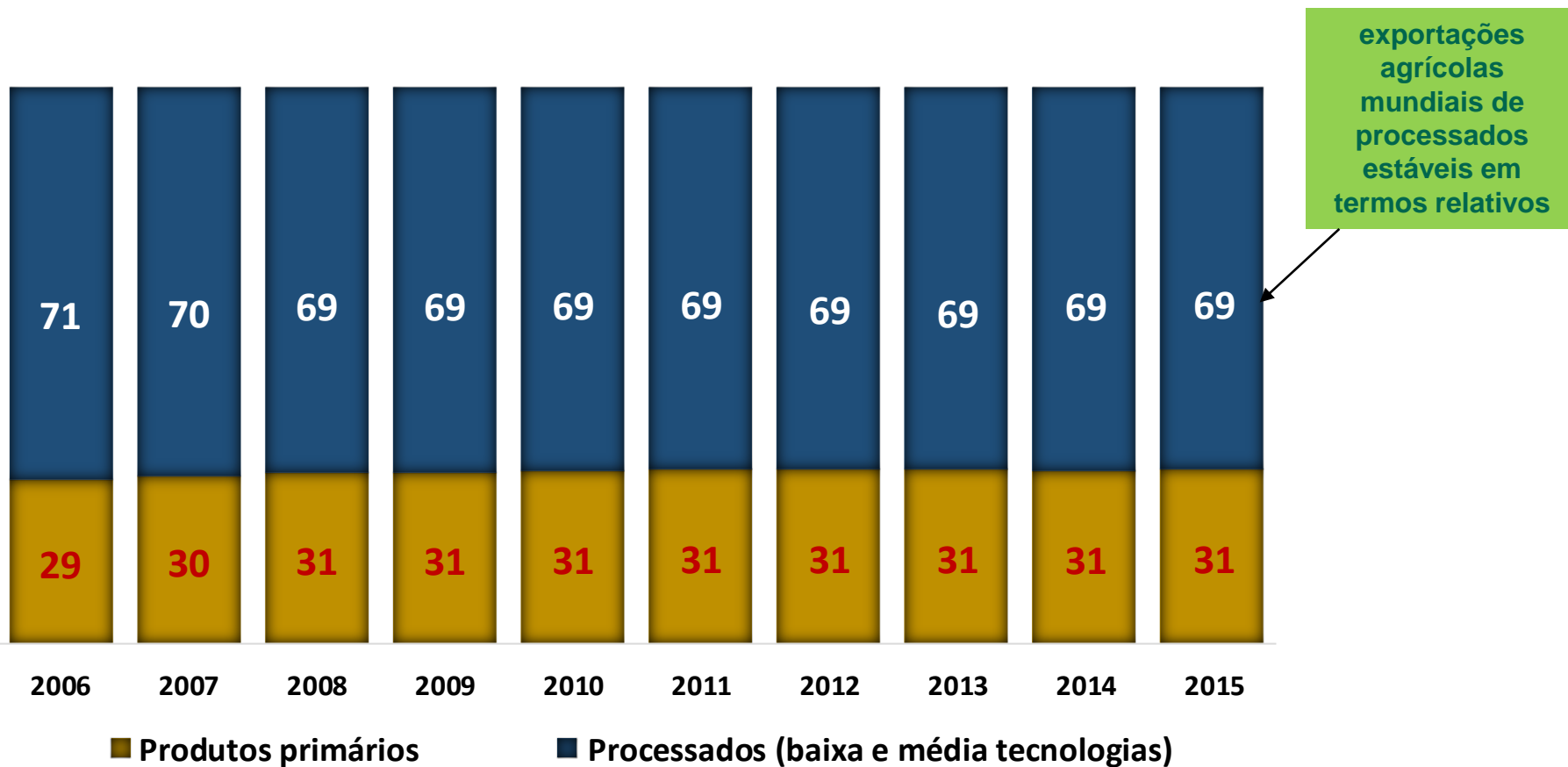
# Índices de Preço e *Quantum* (2000=100)

Exportações brasileiras produtos agrícolas 2000-16 (até out)



# Exportação Mundial - Produtos Agrícolas

intensidade tecnológica\*, 2006-2015 (%)



Fonte: Trademap / CCI

(\*) A classificação de intensidade tecnológica segue metodologia da OCDE, extraída do MDIC/SECEX.

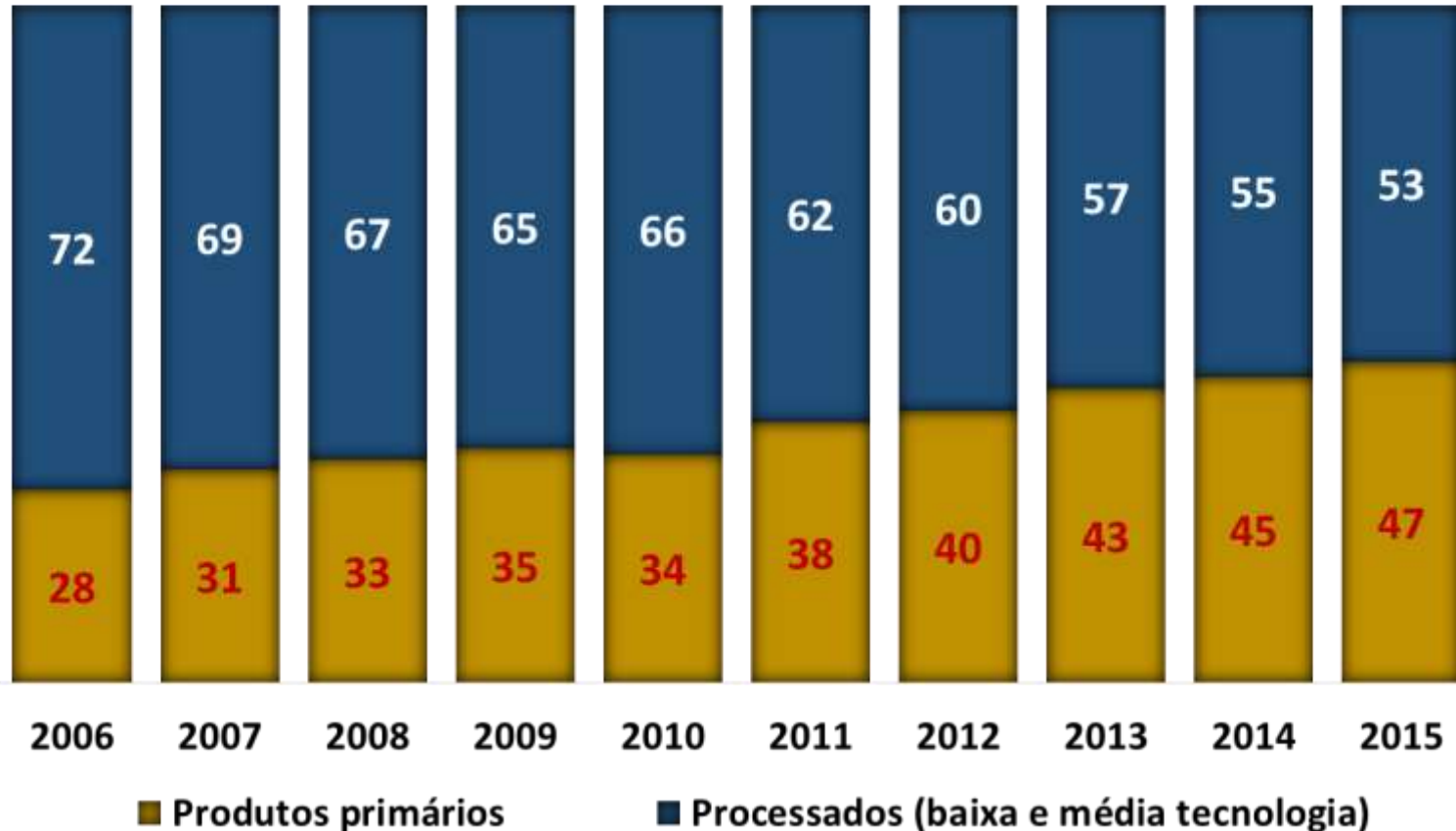
Os principais produtos agrícolas de baixa tecnologia compreendem: açúcar, farelo e óleo de soja, carnes *in natura*, sucos de frutas, tabaco e preparações de carnes.

MINISTÉRIO DA  
AGRICULTURA, PECUÁRIA  
E ABASTECIMENTO



# Exportação Brasileira - Produtos Agrícolas

intensidade tecnológica\*, 2006-2015 (%)

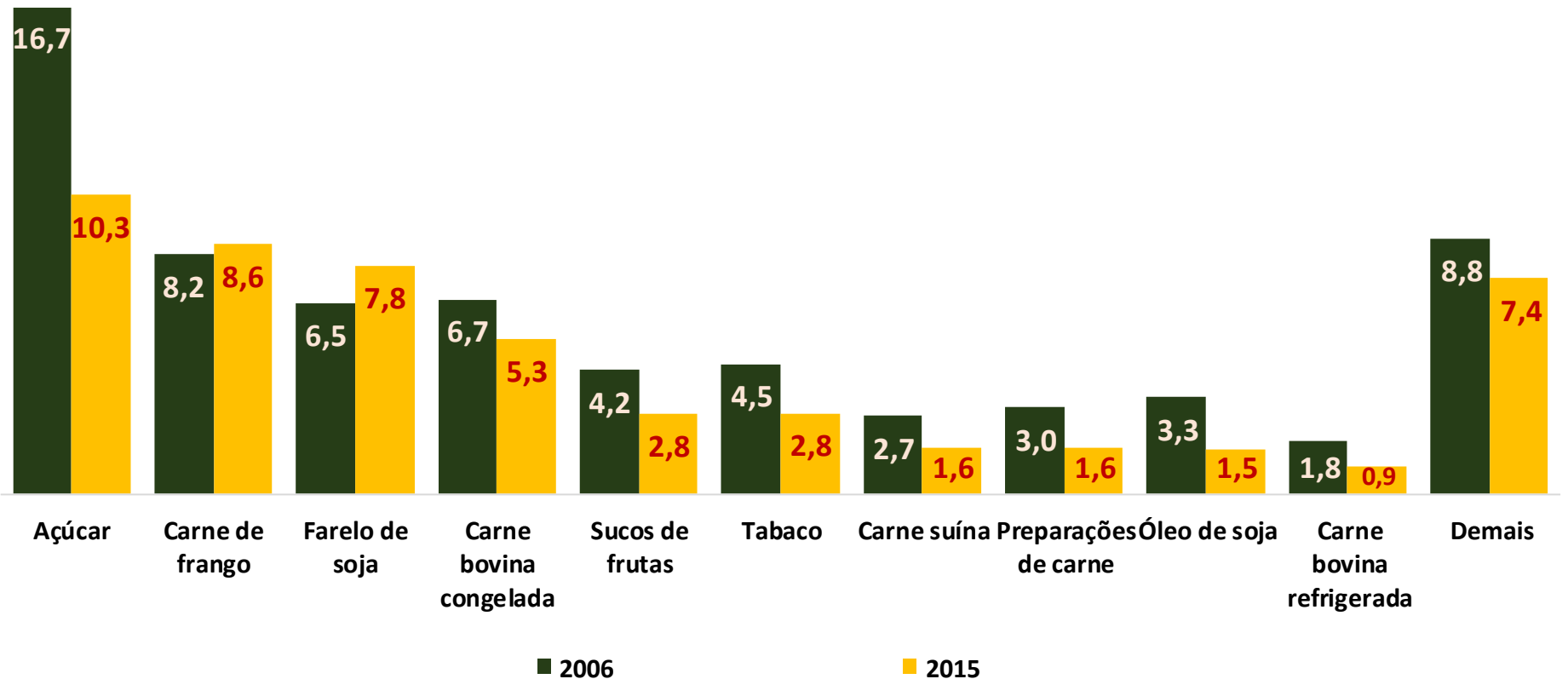


Brasil observa crescimento relativo das exportações de primários em sua pauta. Os primários avançaram 236% entre 2006-2015, enquanto os processados aumentaram 48% em valores.



Fonte: Agrostat  
(\* ) A classificação de intensidade tecnológica segue metodologia da OCDE, extraída do MDIC/SECEX.  
Os principais produtos agrícolas de baixa tecnologia compreendem: açúcar, farelo e óleo de soja, carnes *in natura*, sucos de frutas, tabaco e preparações de carnes.

# Agrícolas Processados\* pelo Total das Exportações Brasileiras Agrícolas (%) 2006 e 2015



Fonte: Agrostat  
(\* ) Compreende produtos industriais de baixa tecnologia, conforme metodologia de classificação por intensidade tecnológica elaborada pela OCDE. Essa classificação é adotada pelo MDIC/SECEX, de onde foi extraída a tabela de correspondência com o código SH.

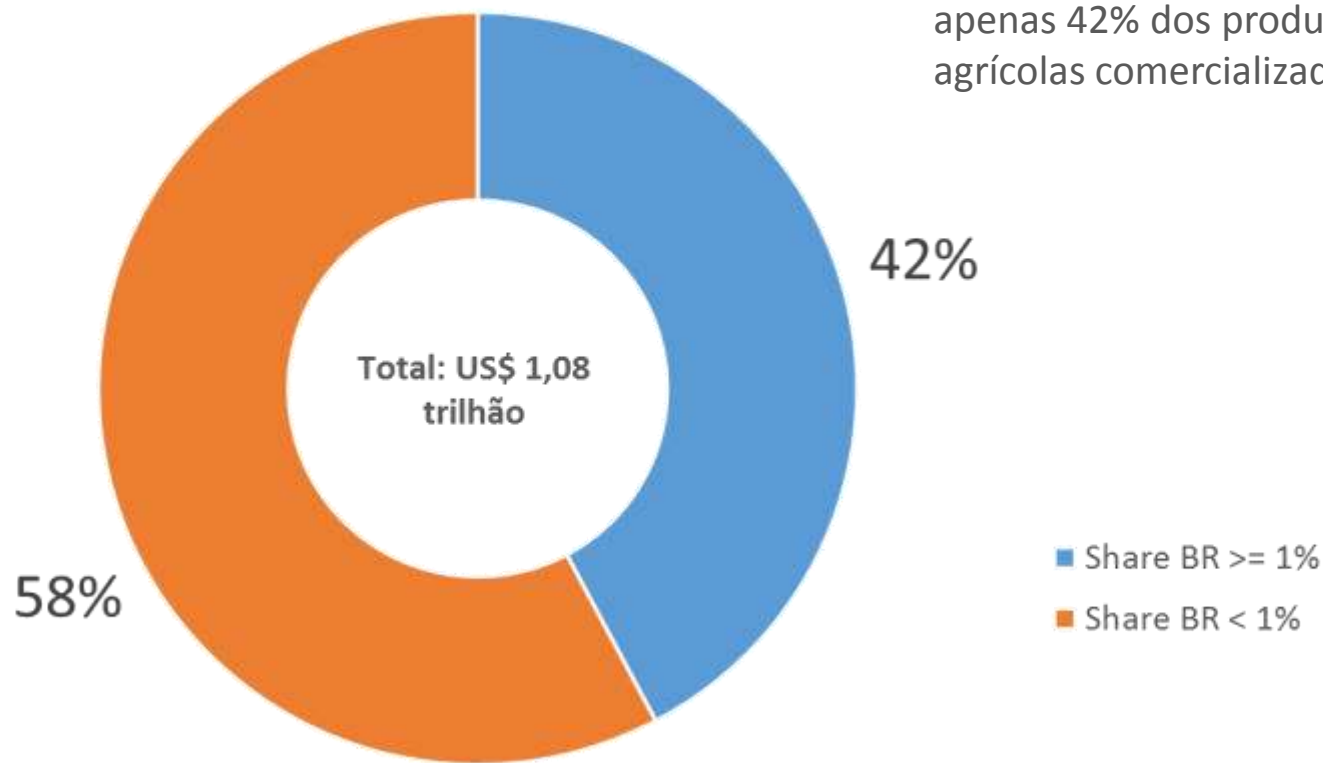
MINISTÉRIO DA  
AGRICULTURA, PECUÁRIA  
E ABASTECIMENTO





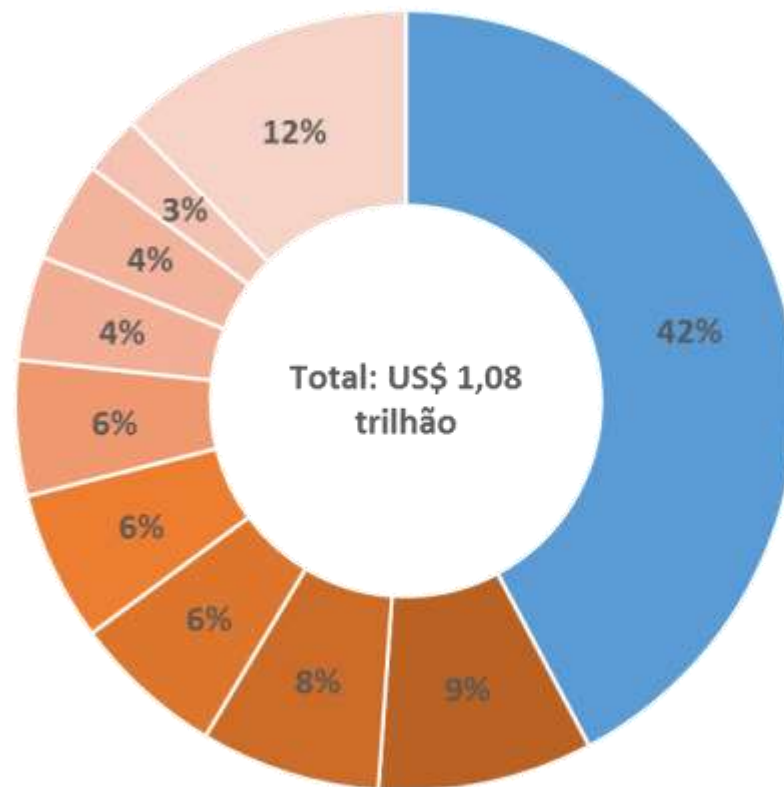
# Competitividade Comércio Agrícola - 2015

Brasil é competitivo em apenas 42% dos produtos agrícolas comercializados

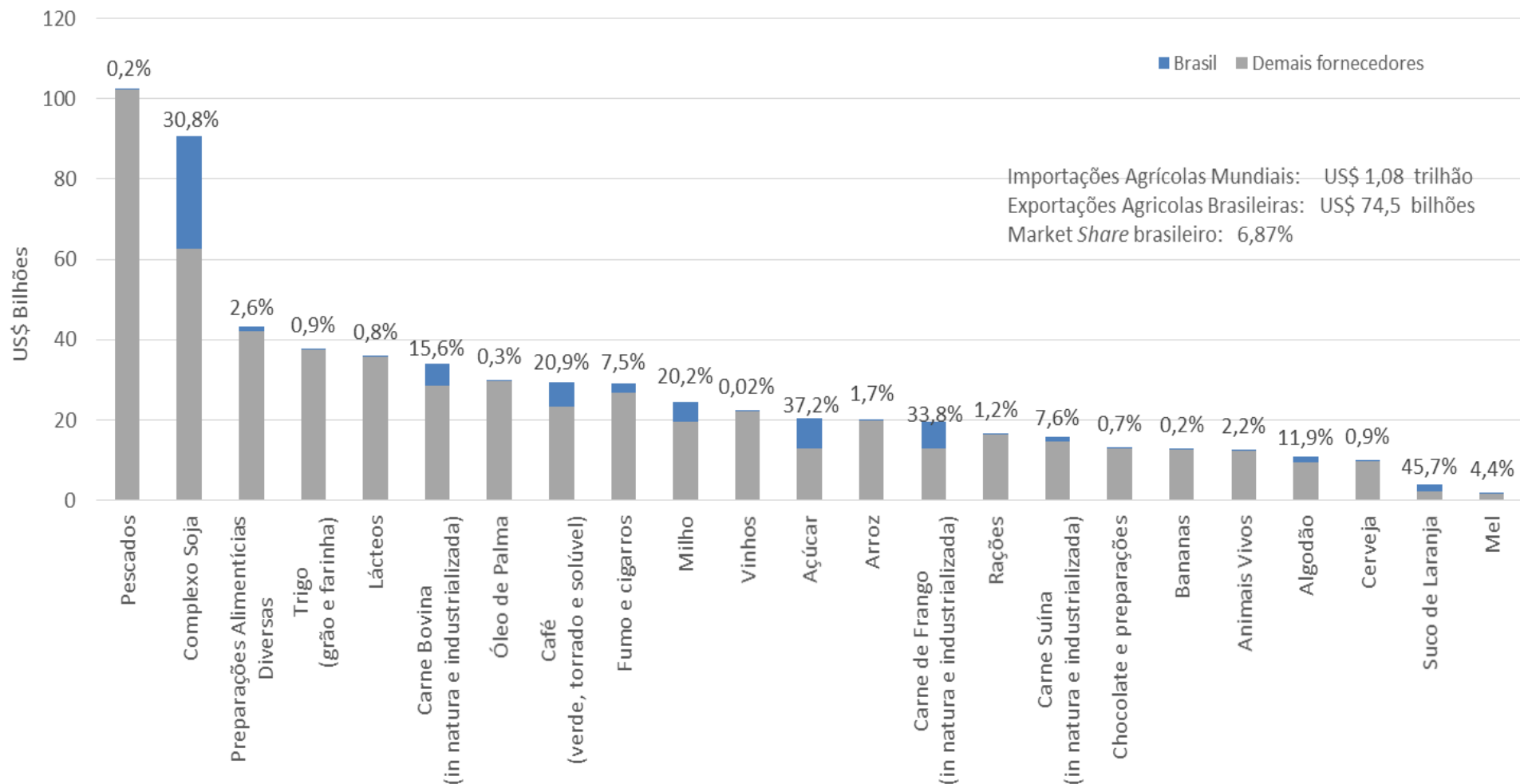


# Setores de Menor Competitividade Relativa - 2015

- Share BR >= 1%
- Pescados
- Frutas (Inclui Nozes E Castanhas)
- Bebidas
- Cereais, Farinhas E Preparações
- Produtos Oleaginosos (Exclui Soja)
- Demais Produtos De Origem Vegetal
- Produtos Hortícolas, Leguminosas, Raízes E Tubérculos
- Lácteos



# Inserção Brasileira em Valores - 2015



\*Notas: (1) Inclui os produtos do anexo 1 do Acordo Agrícola da OMC - 1994, além de pescados

(2) Exclui o intra-comércio da UE-28.

(3) Dados extraídos em 08/07/2016. Sujeitos a alteração.

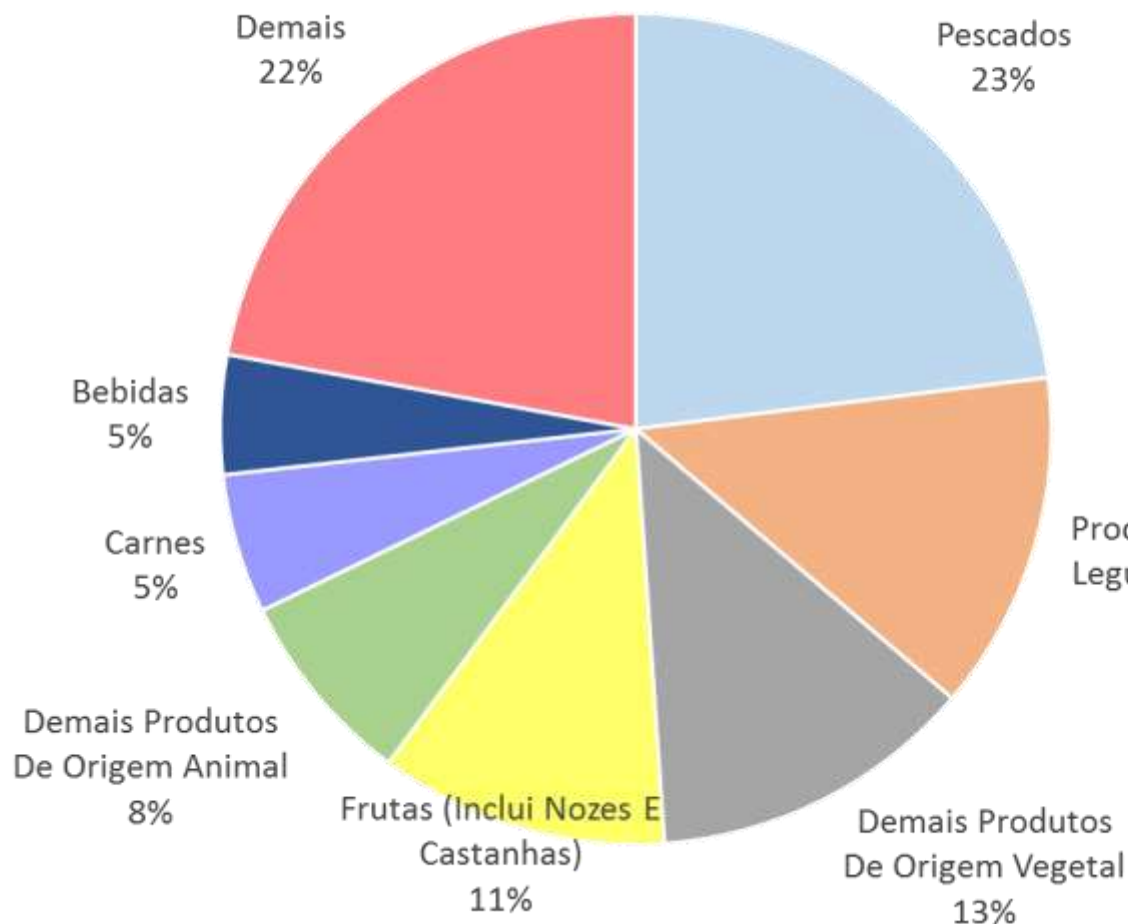
(4) Os produtos do gráfico representaram 59% das importações agrícolas mundiais.

MINISTÉRIO DA  
**AGRICULTURA, PECUÁRIA  
 E ABASTECIMENTO**



Fonte: Trademap/CCI  
 Elaboração: SRI / MAPA

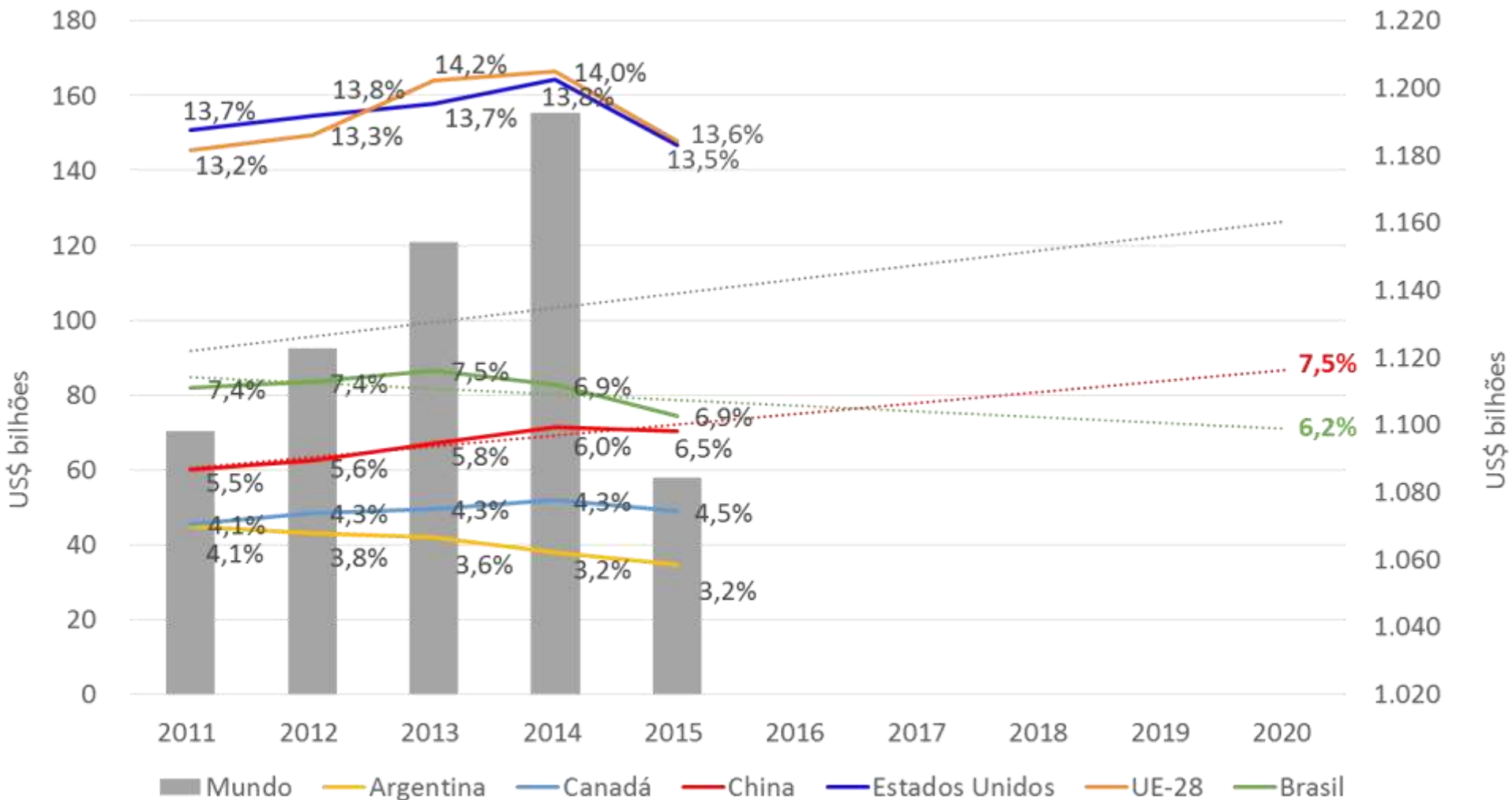
# Pauta Exportadora Agrícola Chinesa - 2015



Produtos cujas exportações mais cresceram (2014-2015):

- ✓ Cebola e alho fresco (+US\$ 478 mi)
- ✓ Uva (+US\$ 395 mi)
- ✓ Vegetais secos (+US\$ 382 mi)
- ✓ Vinho (+US\$ 283 mi)
- ✓ Molhos Preparados (+US\$ 213 mi)
- ✓ Óleos essenciais (+US\$ 202 mi)
- ✓ Moluscos (+US\$ 192 mi)

# Participação dos Exportadores Agrícolas



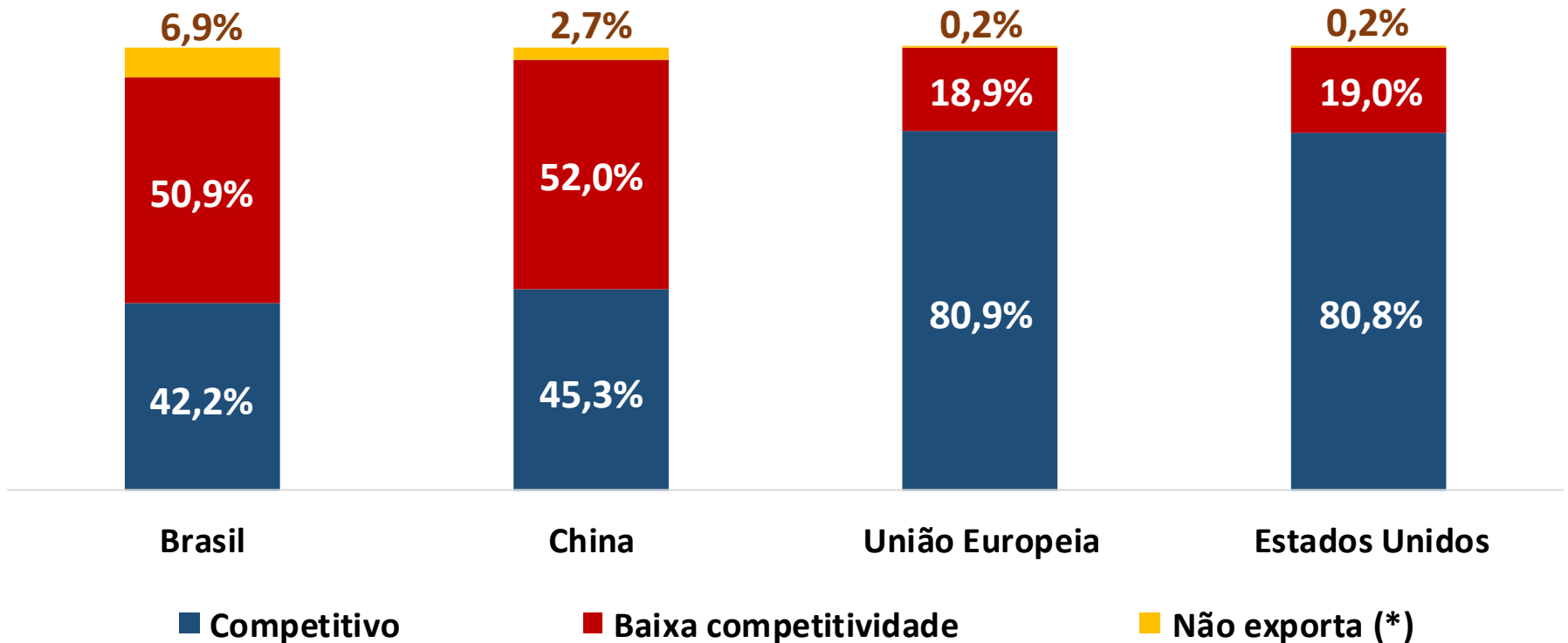
Fonte: Trademap/CCI  
 Exclui o intracomércio da UE-28.  
 Dados extraídos em 08/07/2016. Sujeitos à alteração.

MINISTÉRIO DA  
**AGRICULTURA, PECUÁRIA  
 E ABASTECIMENTO**



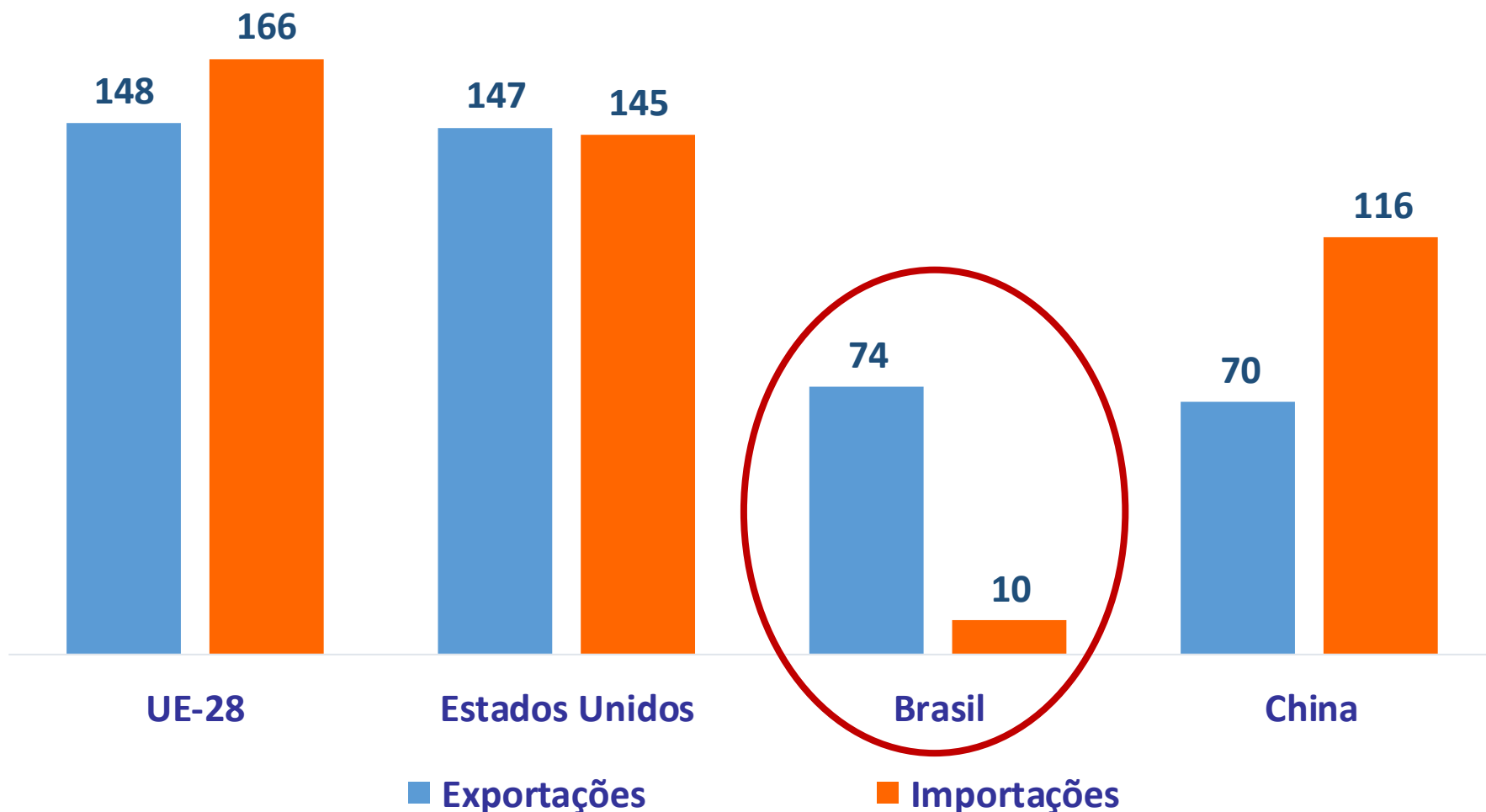
# Comparativo de grau de competitividade entre principais exportadores agrícolas – 2015

(\* ) Não houve exportação do respectivo mercado entre 2002 e 2015



Fonte: Trademap  
Competitivo: produtos com participação acima de 1% nas importações mundiais de produtos agrícolas.  
Baixa competitividade: produtos com participação abaixo de 1% nas importações mundiais de produtos agrícolas.

# Principais Exportadores Agrícolas mantêm níveis elevados de importação – Brasil exceção



# Pontos de Reflexão – difícil elevação da participação das exportações agrícolas no comércio mundial

- Queda persistente e continuada dos preço das *commodities* – baixo valor agregado das exportações
  - Brasil é um país relativamente fechado (Ex: cacau, café, banana)
    - Abertura de Mercado para produtos que possam favorecer processamento para exportação
- Tendência à valorização cambial prejudica exportações
- TEC – necessidade de maior escalada tarifária
- ICMS – danoso ao valor agregado (tributação em cascata; créditos não compensados)



# Seleção de Produtos “Potenciais”

Baixa Competitividade (share BR < 1%) X Mercado Mundial

## Setor: Frutas (inclui nozes e castanhas)

### Laranjas frescas ou secas

**Importação Mundial (US\$ mil):** 3.210.372

**Export. Brasil / Import. Mundo (%):** De 0,25% a 0,50%

**Exportação Brasileira (US\$ mil):** 8.904

**Saldo Comercial Brasileiro:** Déficit moderado

**Principais Exportadores:** África do Sul, EUA, Egito, UE, Turquia

**Principais Importadores:** EU, Rússia, Hong Kong, Arábia e Canadá

**Alíquota de II (mais baixa):** Hong Kong, Arábia e Canadá (0%)

**Alíquota de II (mais elevada):** UE (12%)

## Setor: Frutas (inclui nozes e castanhas)

**Tangerinas, mandarinas, satsumas; clementinas, wilkings e outros cítricos híbridos e semelhantes, frescos ou secos**

**Importação Mundial (US\$ mil):** 2.930.479

**Export. Brasil / Import. Mundo (%):** Até 0,25%

**Exportação Brasileira (US\$ mil):** 519

**Saldo Comercial Brasileiro:** Déficit elevado

**Principais Exportadores:** China, Turquia, Marrocos, UE e Paquistão

**Principais Importadores:** Rússia, UE, EUA, Canadá e Vietnã

**Alíquota de II (mais baixa):** Canadá (0%)

**Alíquota de II (mais elevada):** Vietnã (30%)

*Obrigado!*

MINISTÉRIO DA  
AGRICULTURA, PECUÁRIA  
E ABASTECIMENTO

