

# **CÂMARA SETORIAL**

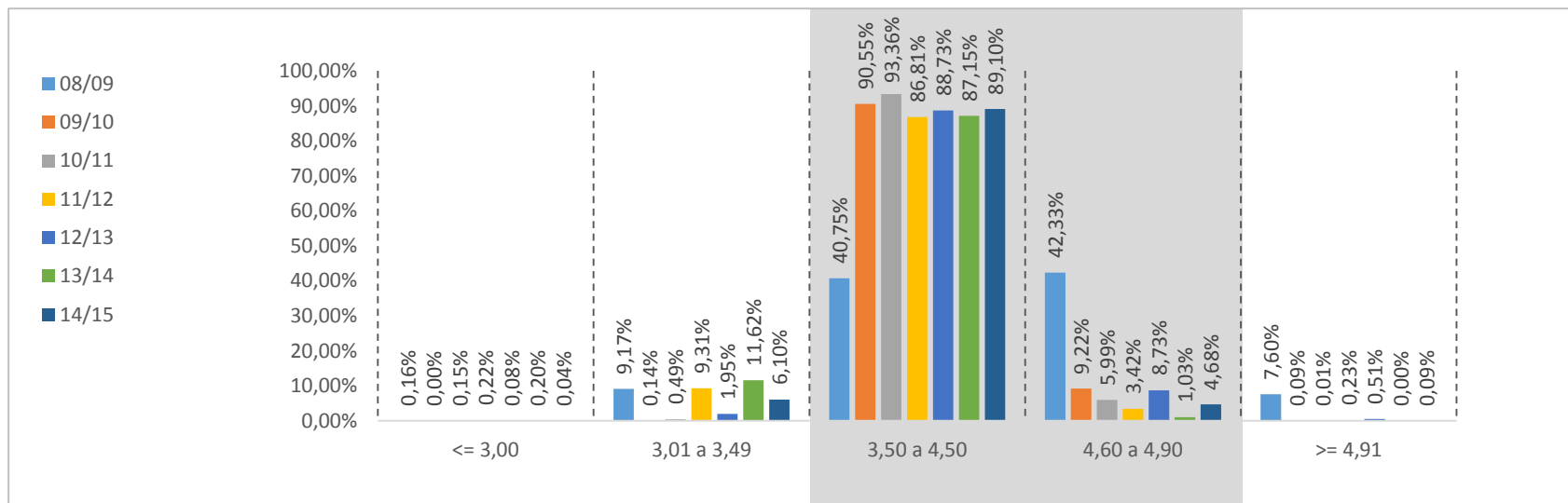
## **ESTATÍSTICA DE QUALIDADE DA FIBRA DE ALGODÃO ESTADO DA BAHIA**

**Celestino Zanella**

**Presidente da ABAPA**

**Associação Baiana dos Produtores de Algodão**

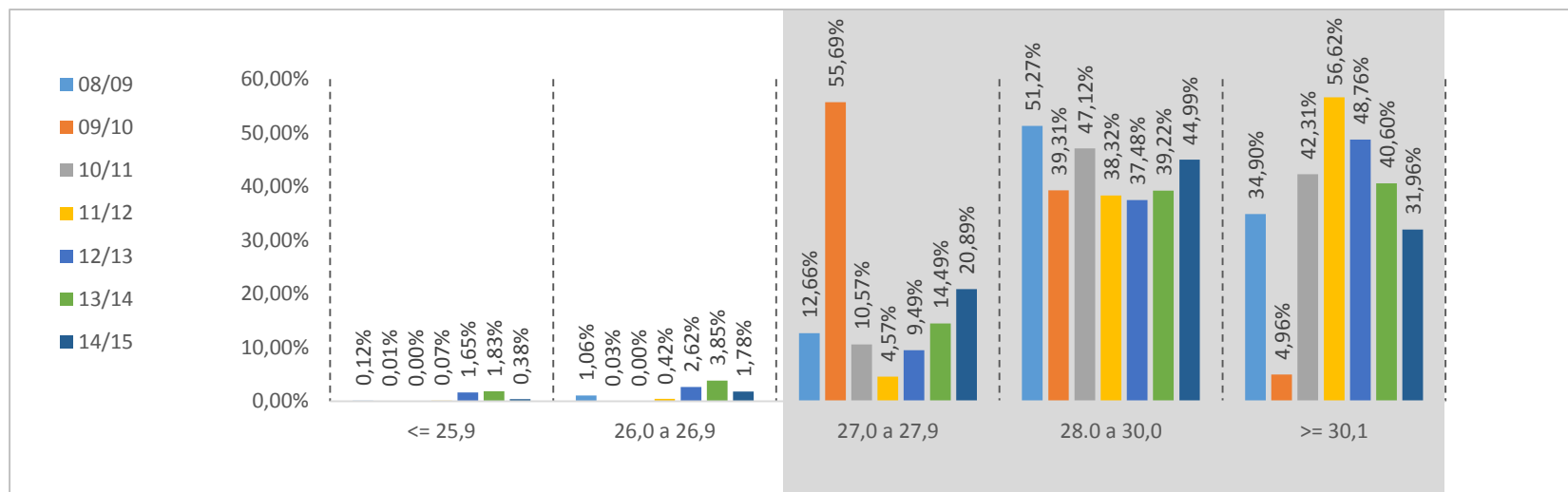
## MICRONAIRE (MIC)



							TOTAL GERAL
FARDOS	Safra 08/09	1.643	91.832	408.247	424.082	76.109	1.001.913
	Safra 09/10	10	898	577.315	58.758	582	637.563
	Safra 10/11	975	3.172	606.492	38.906	88	649.633
	Safra 11/12	2.227	96.047	895.205	35.292	2.413	1.031.184
	Safra 12/13	1.059	26.594	1.209.254	118.967	6.906	1.362.780
	Safra 13/14	3.803	222.225	1.666.964	19.666	11	1.912.669
	Safra 14/15	807	114.141	1.668.292	87.587	1.645	1.872.472
PANORÂMIA ENTRE SAFRAS/INTERVAL OS DE QUALIDADE	QT FARDOS	10.524	554.909	7.031.769	783.258	87.754	8.468.214
	%	0,12%	6,55%	83,04%	9,25%	1,04%	100,00%

**92,29 % DOS FARDOS ANALISADOS, ESTÃO DENTRO DO PADRÃO COMERCIAL, NO DECORRER DAS SAFRAS 08/09 A 14/15**

## RESISTÊNCIA (STR)

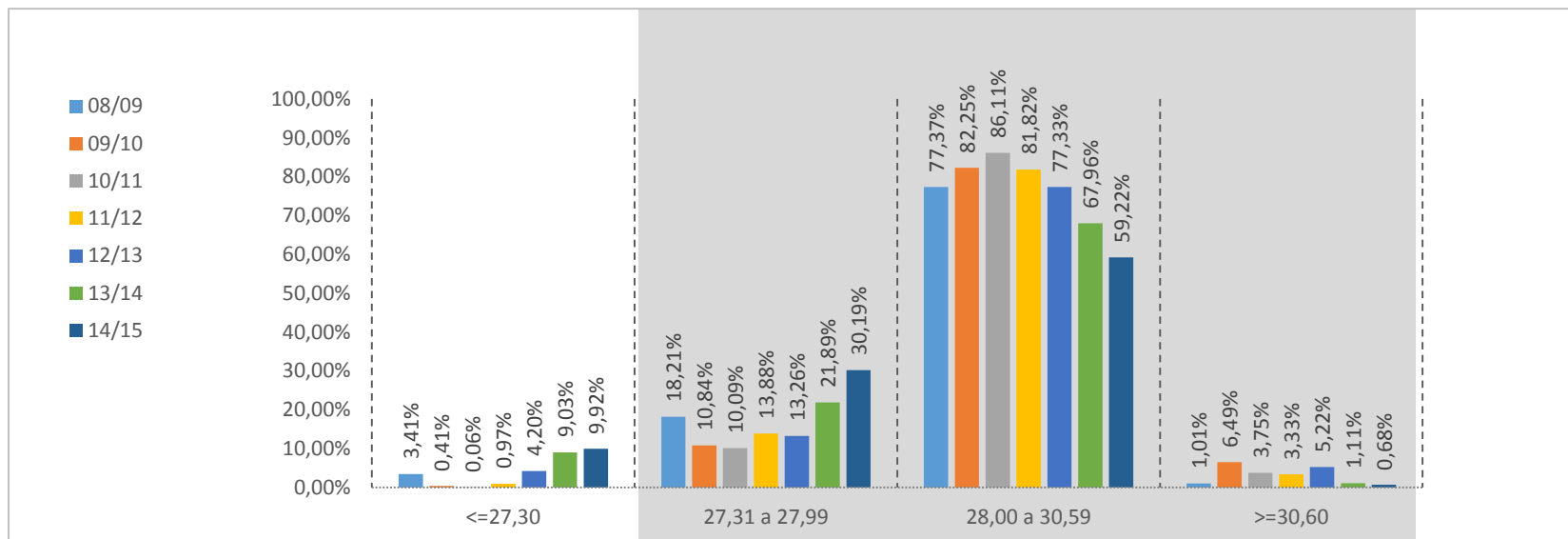


							TOTAL GERAL
FARDOS	Safra 08/09	1.156	10.581	126.826	513.714	349.636	1.001.913
	Safra 09/10	41	216	355.046	250.650	31.610	637.563
	Safra 10/11	5	1	68.666	306.083	274.878	649.633
	Safra 11/12	722	4.339	47.145	395.171	583.807	1.031.184
	Safra 12/13	22.519	35.755	129.323	510.757	664.426	1.362.780
	Safra 13/14	35.063	73.582	277.213	750.232	776.579	1.912.669
	Safra 14/15	7.044	33.420	391.165	842.444	598.399	1.872.472

PANORÂMIA GERAL ENTRE SAFRAS/INTERVALOS DE QUALIDADE	QT FARDOS	66.550	157.894	1.395.384	3.569.051	3.279.335	8.468.214
	%	0,79%	1,86%	16,48%	42,15%	38,73%	100,00%

- 97,35 % DOS FARDOS ANALISADOS, ESTÃO DENTRO DO PADRÃO COMERCIAL, NO DECORRER DAS SAFRAS 08/09 A 14/15**

## COMPRIMENTO (UHML)

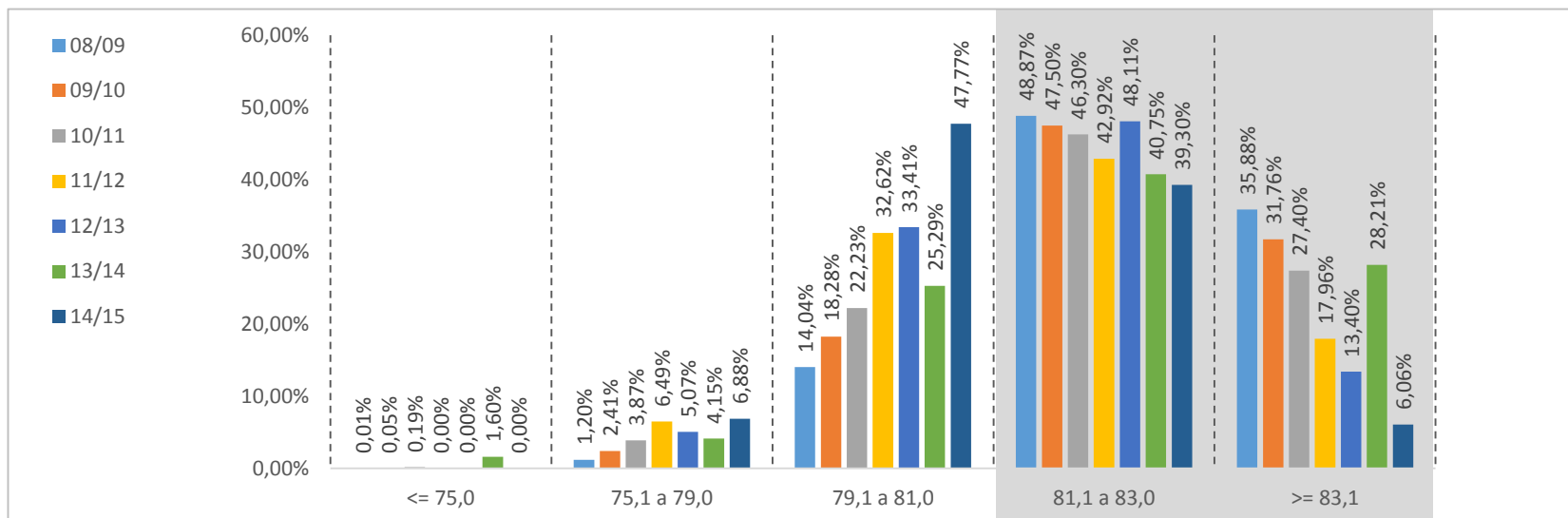


						TOTAL GERAL
FARDOS	Safra 08/09	34.132	182.438	775.186	10.157	1.001.913
	Safra 09/10	2.640	69.143	524.407	41.373	637.563
	Safra 10/11	369	65.520	559.403	24.341	649.633
	Safra 11/12	9.988	143.157	843.667	34.372	1.031.184
	Safra 12/13	57.213	180.654	1.053.822	71.091	1.362.780
	Safra 13/14	172.776	418.668	1.299.937	21.288	1.912.669
	Safra 14/15	185.762	565.211	1.108.810	12.689	1.872.472

PANORÂMIA GERAL ENTRE SAFRAS/INTERVALOS DE QUALIDADE	QT FARDOS	462.880	1.624.791	6.165.232	215.311	8.468.214
	%	5,47%	19,19%	72,80%	2,54%	100,00%

**94,53 % DOS FARDOS ANALISADOS, ESTÃO DENTRO DO PADRÃO COMERCIAL, NO DECORRER DAS SAFRAS 08/09 A 14/15**

## UNIFORMIDADE (UI)

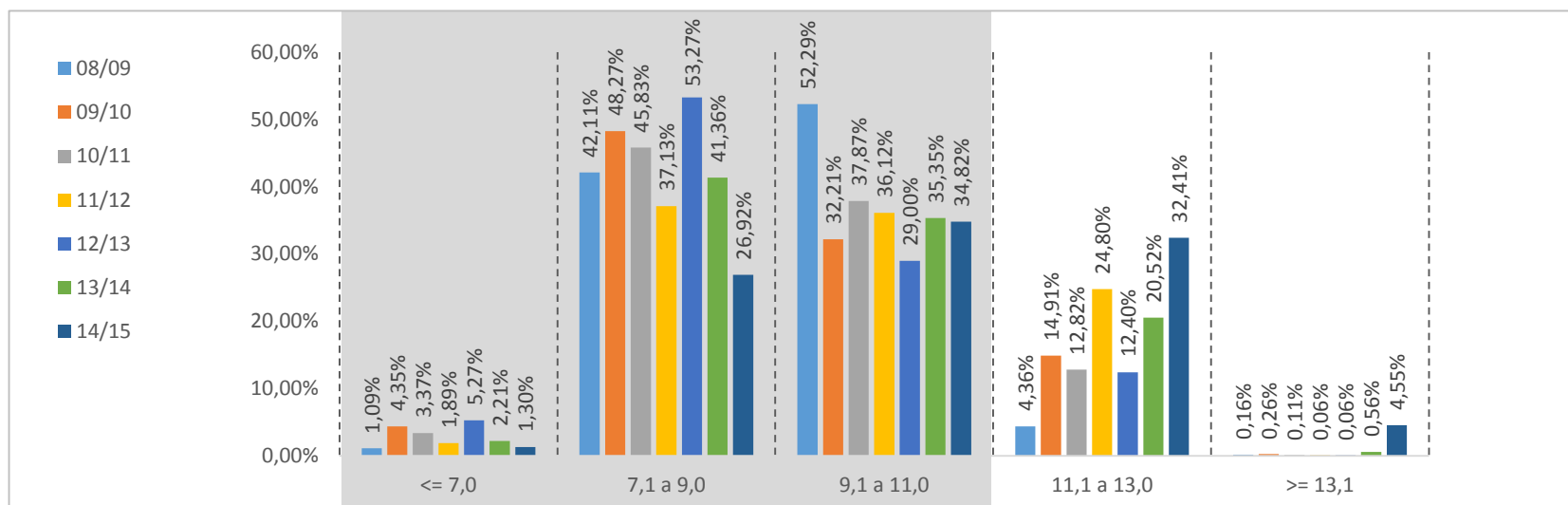


							TOTAL GERAL
FARDOS	Safra 08/09	62	12.039	140.716	489.652	359.444	1.001.913
	Safra 09/10	329	15.388	116.534	302.812	202.500	637.563
	Safra 10/11	1.261	25.171	144.396	300.796	178.009	649.633
	Safra 11/12	22	66.923	336.416	442.613	185.210	1.031.184
	Safra 12/13	26	69.151	455.337	655.691	182.575	1.362.780
	Safra 13/14	30.586	79.467	483.653	779.385	539.578	1.912.669
	Safra 14/15	29	128.742	894.409	735.788	113.504	1.872.472

PANORÂMA GERAL ENTRE SAFRAS/INTERVALOS DE QUALIDADE	QT FARDOS	32.315	396.881	2.571.461	3.706.737	1.760.820	8.468.214
	%	0,38%	4,69%	30,37%	43,77%	20,79%	100,00%

**64,57 % DOS FARDOS ANALISADOS, ESTÃO DENTRO DO PADRÃO COMERCIAL, NO DECORRER DAS SAFRAS 08/09 A 14/15**

## ÍNDICE DE FIBRAS CURTAS (SFI)

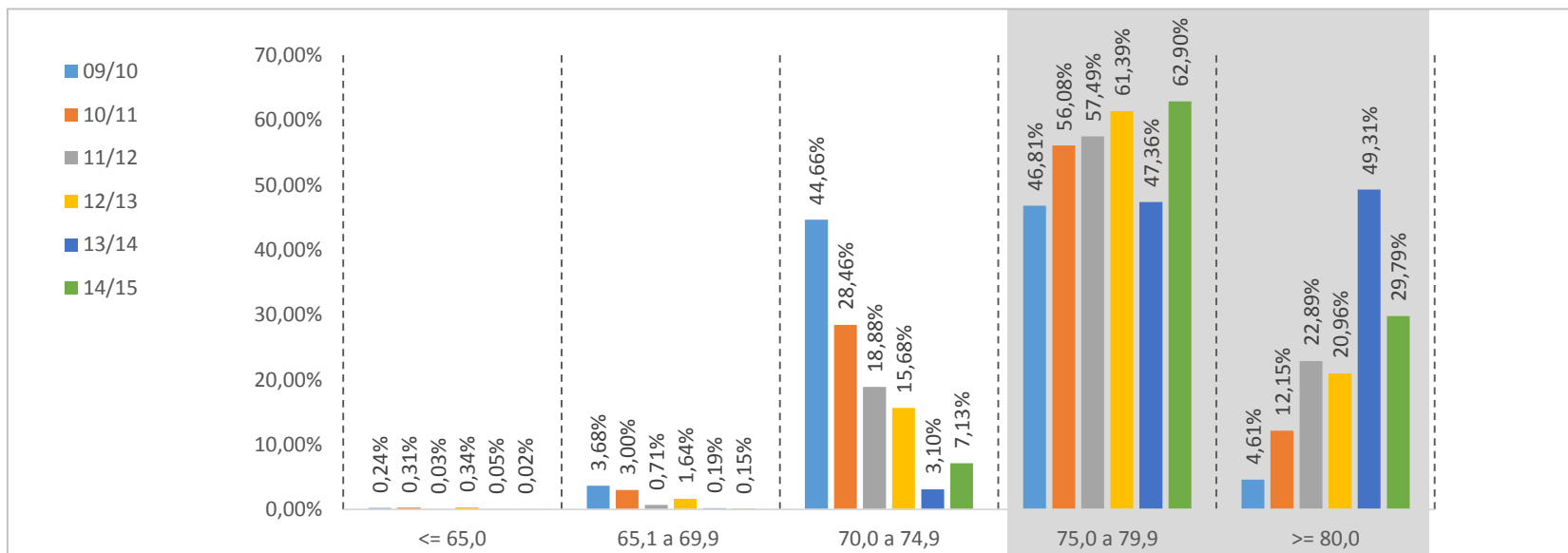


							TOTAL GERAL
FARDOS	Safra 08/09	10.944	421.888	523.880	43.647	1.554	1.001.913
	Safra 09/10	27.757	307.731	205.362	95.063	1.650	637.563
	Safra 10/11	21.893	297.749	245.992	83.255	744	649.633
	Safra 11/12	19.450	382.919	372.481	255.745	589	1.031.184
	Safra 12/13	71.836	725.914	395.170	169.007	853	1.362.780
	Safra 13/14	72.279	791.046	676.142	392.432	10.770	1.912.669
	Safra 14/15	24.301	504.042	652.014	606.836	85.279	1.872.472

PANORÂMIA GERAL ENTRE SAFRAS/INTERVALOS DE QUALIDADE	QT FARDOS	248.460	3.431.289	3.071.041	1.645.985	101.439	8.468.214
	%	2,93%	40,52%	36,27%	19,44%	1,20%	100,00%

**79,72 % DOS FARDOS ANALISADOS, ESTÃO DENTRO DO PADRÃO COMERCIAL, NO DECORRER DAS SAFRAS 08/09 A 14/15**

## GRAU DE REFLECTÂNCIA (RD)

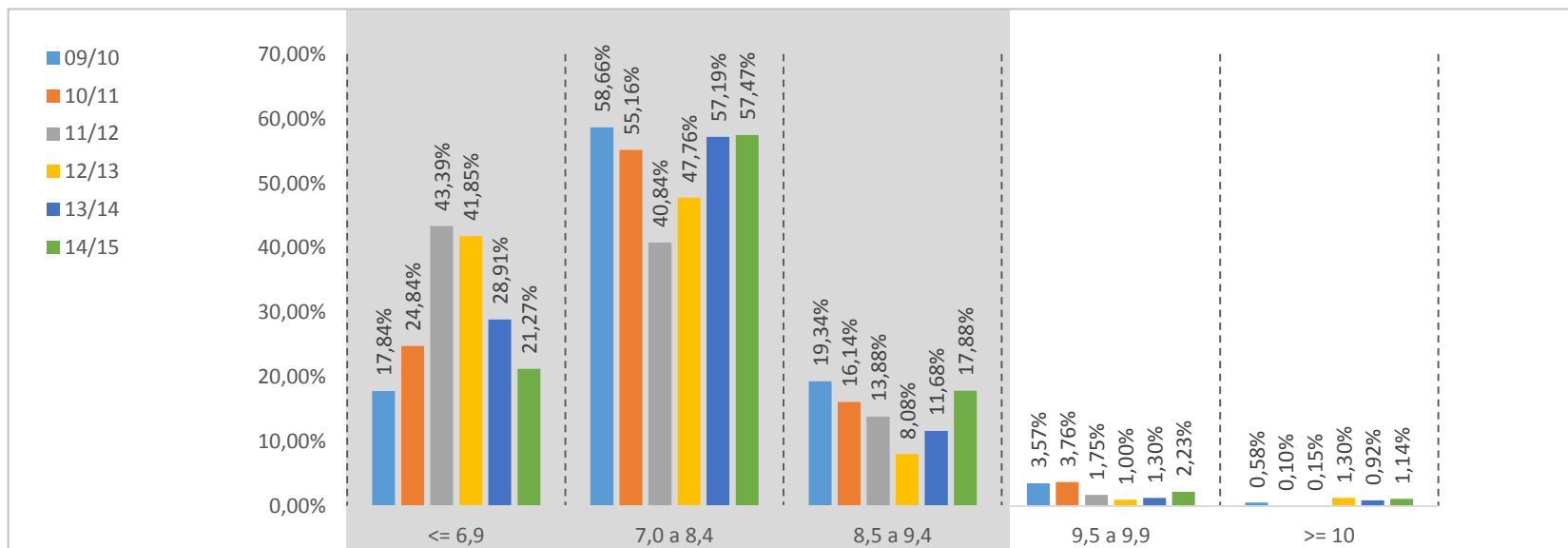


							TOTAL GERAL
FARDOS	Safra 09/10	1.538	23.448	284.757	298.416	29.404	637.563
	Safra 10/11	2.002	19.494	184.908	364.317	78.912	649.633
	Safra 11/12	321	7.372	194.647	592.850	235.994	1.031.184
	Safra 12/13	4.604	22.353	213.639	836.598	285.586	1.362.780
	Safra 13/14	901	3.573	59.232	905.875	943.088	1.912.669
	Safra 14/15	375	2.813	133.542	1.177.862	557.880	1.872.472

PANORÂMA GERAL ENTRE SAFRAS/INTERVALOS DE QUALIDADE	QT FARDOS	9.741	79.053	1.070.725	4.175.918	2.130.864	7.466.301
	%	0,13%	1,06%	14,34%	55,93%	28,54%	100,00%

**84,47 % DOS FARDOS ANALISADOS, ESTÃO DENTRO DO PADRÃO COMERCIAL, NO DECORRER DAS SAFRAS 09/10 A 14/15**

## GRAU DE AMARELAMENTO (+B)



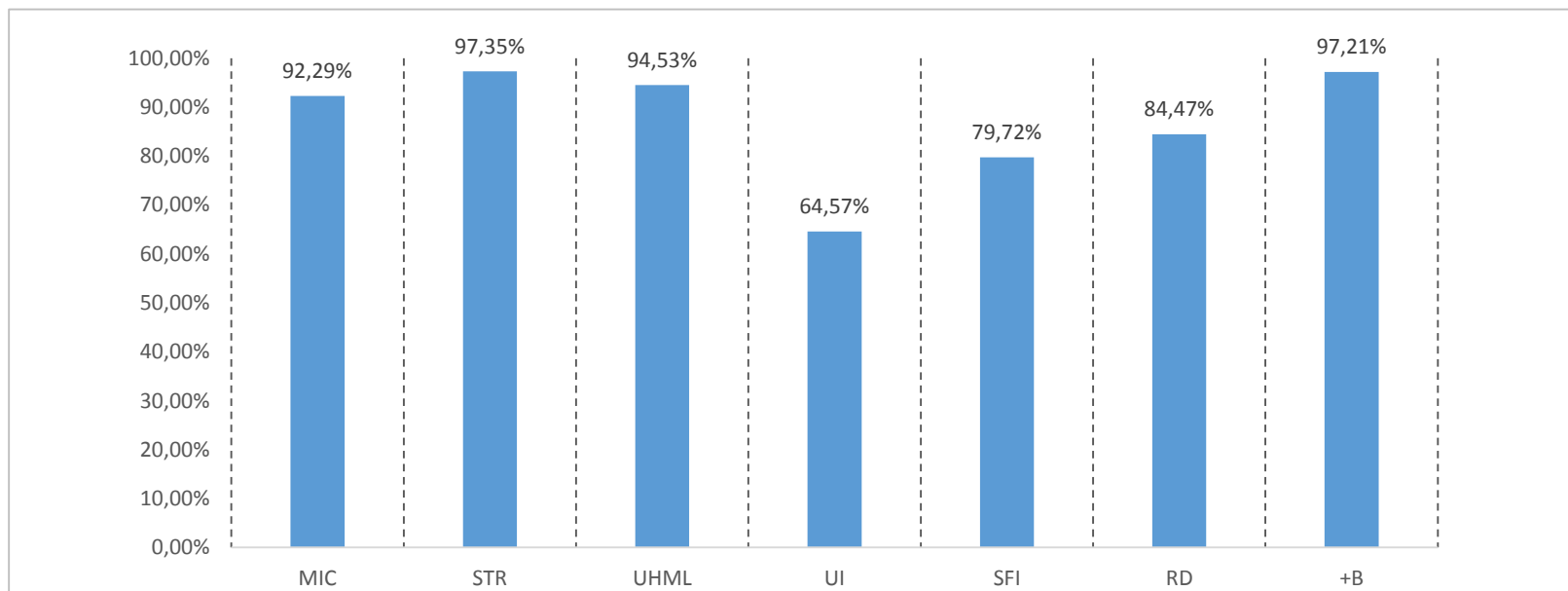
							TOTAL GERAL
FARDOS	Safra 09/10	113.735	373.989	123.322	22.788	3.729	637.563
	Safra 10/11	161.337	358.332	104.867	24.418	679	649.633
	Safra 11/12	447.384	421.111	143.082	18.020	1.587	1.031.184
	Safra 12/13	570.313	650.894	110.137	13.695	17.741	1.362.780
	Safra 13/14	552.894	1.093.946	223.427	24.889	17.513	1.912.669
	Safra 14/15	398.201	1.076.145	334.864	41.836	21.426	1.872.472

PANORÂMIA GERAL ENTRE SAFRAS/INTERVALOS DE QUALIDADE	QT FARDOS	2.243.864	3.974.417	1.039.699	145.646	62.675	7.466.301
	%	30,05%	53,23%	13,93%	1,95%	0,84%	100,00%

**97,21 % DOS FARDOS ANALISADOS, ESTÃO DENTRO DO PADRÃO COMERCIAL, NO DECORRER DAS SAFRAS 09/10 A 14/15**



## RESUMO DE QUALIDADE POR PARÂMETRO DA SAFRA 08/09 A 14/15 COM PERCENTUAL COMERCIALMENTE EXIGIDOS



FARDOS	PARÂMETRO	TOTAL DE FARDOS ANALISADOS (BAHIA)	DENTRO DO PADRÃO
	MICRONAIRE	8.468.214	7.815.027
	RESISTÊNCIA	8.468.214	8.243.770
	COMPRIMENTO	8.468.214	8.005.334
	UNIFORMIDADE	8.468.214	5.467.557
	FIBRAS CURTAS	8.468.214	6.750.790
	REFLECTÂNCIA	7.466.301	6.306.782
	AMARELAMENTO	7.466.301	7.257.980

# CONCLUSÃO

ANALISANDO OS GRÁFICOS CONCLUI-SE QUE, APESAR DO ALTO PERCENTUAL DENTRO DO PADRÃO COMERCIAL (94,53%), O PARÂMETRO DE COMPRIMENTO, VEM APRESENTANDO PERDA DE QUALIDADE NAS ÚLTIMAS QUATRO SAFRAS.

COMO O COMPRIMENTO TEM CORRELAÇÃO DIRETA COM A UNIFORMIDADE E O ÍNDICE DE FIBRAS CURTAS (SFI), PERCEBEMOS O AUMENTO NA PERDA DE QUALIDADE TAMBÉM NESTES OUTROS DOIS PARÂMETROS, SENDO ESTES APONTADOS COMO MAIORES PROBLEMAS NA QUALIDADE INTRINSECA DO ALGODÃO BRASILEIRO NO MERCADO ATUAL;

DIANTE A CONCLUSÃO, RESSALTAMOS ABAIXO PONTOS A SEREM VISTOS:

- O PRODUTOR DEVERÁ TER ATENÇÃO AOS CRITÉRIOS DE QUALIDADE DE CADA PARÂMETRO NA NEGOCIAÇÃO, INCLUSIVE EM RELAÇÃO AOS CONTAMINANTES;
- SEGREGAR OS FARDOS DE ACORDO COM A QUALIDADE INSTRINSECA E EXTRINSECA DA FIBRA DE ALGODÃO, ATRAVÉS DO EMBLOCAMENTO POR HVI (ELIMINANDO CONSIDERAVELMENTE VARIAÇÕES NA QUALIDADE E DESÁGIOS NA COMERCIALIZAÇÃO);
- GESTÃO NA COLHEITA E BENEFICIAMENTO, A FIM DE EVITAR VARIAÇÕES DE QUALIDADE, DEVIDO A MISTURA DE VARIEDADES CULTIVADAS;
- DEFINICAÇÃO DA VARIEDADE A SER CULTIVADA, QUE ATENDAM A QUALIDADE EXIGIDA NO MERCADO.