



Associação Nacional dos Exportadores de Algodão

Mercado de Algodão Nacional e Internacional 03 de Dezembro de 2024

Mercado Internacional

ICE NY: Dez 2025 a US\$ 0,7104/lb.

Demanda mundial: Voltando aos poucos. Negócios acontecem quando a cotação de NY abaixo de 0,7000 e desaparecem quando sobe acima 0,7200. Segue a mesma situação.

Oferta mundial: Grandes safras esperadas para Brasil, China, EUA e Austrália. Redução na Índia e Paquistão.

Certificações: Mercado cada vez mais exigente

Qualidade: Cada vez mais importante

Inflação: estável na Europa e Estados Unidos

Juros internacionais: Começaram a cair

Petróleo: Em baixa a \$ 72,75 dlrs/barril

Basis: Estáveis, Brasil um pouco mais firme

Exportações brasileiras: De Julho a 22 de Novembro foram de 945 mil toneladas

Fretes Internacionais: Estáveis

Mercado Nacional

Preços: Esalq R\$ 4,0654/lb = **140 OFF Dezembro 25**

Safra 23/24: Colheita concluída, benefício até fev 25. Qualidade já é melhor que no ano passado, e o rendimento pode ser equivalente. Fala-se que 80% já está vendido pelos produtores.

Demanda Interna: Segue fraca, negócios concentrados no curto prazo.

Taxa de cambio e juros elevados não favorecem os negócios de mercado interno.

Isenção de IR até R\$ 5 mil pode até aumentar o consumo no curto prazo, mas será altamente inflacionário.

Embarques de Algodão Brasileiro – 4 últimas Safras

CROP	21/22	22/23	23/24	24/25
July	61.416	19.680	72.624	167.213
August	50.766	62.790	104.311	111.764
September	140.213	184.509	186.515	169.557
October	203.095	260.142	225.681	280.945
November	166.351	268.594	253.706	215.417
December	270.636	175.723	350.792	
January	199.391	123.987	250.261	
February	166.884	43.158	258.049	
March	185.817	75.799	252.785	
April	135.969	60.976	241.482	
May	81.622	60.319	229.438	
June	62.733	60.321	160.411	
Total	1.724.893	1.395.998	2.586.055	944.896

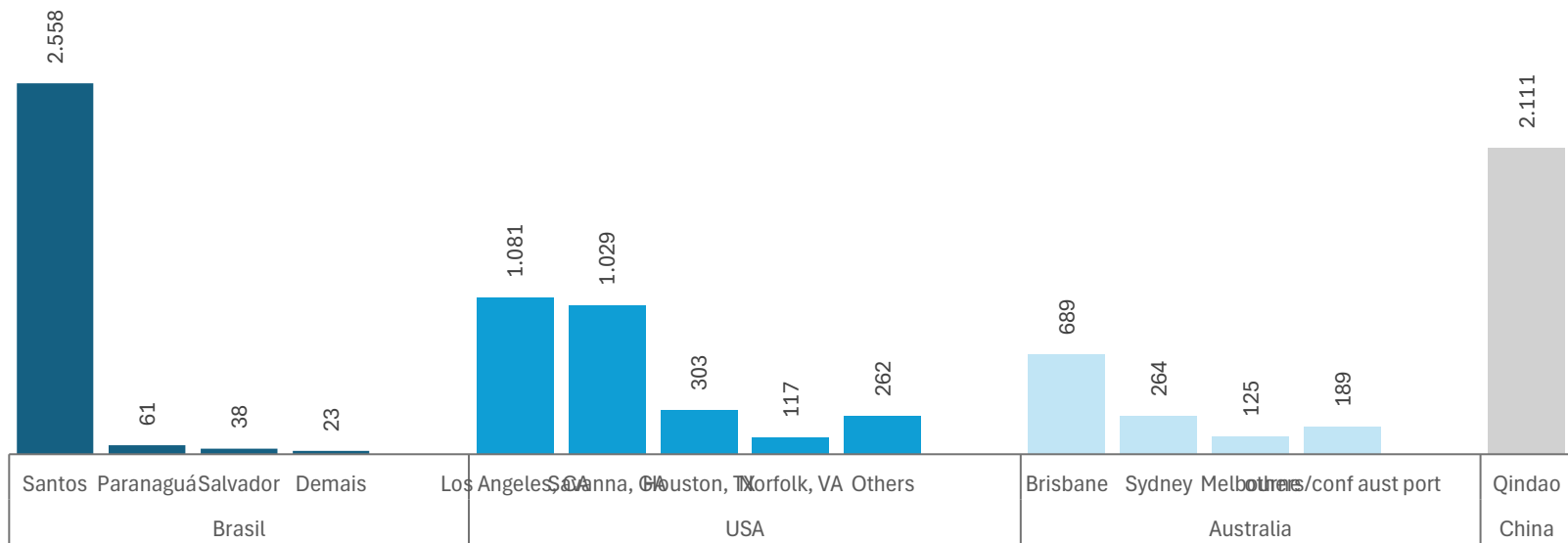
Fonte: Secex / MDIC / ANEA
Atualizado ate 22/11/2024

Algodão

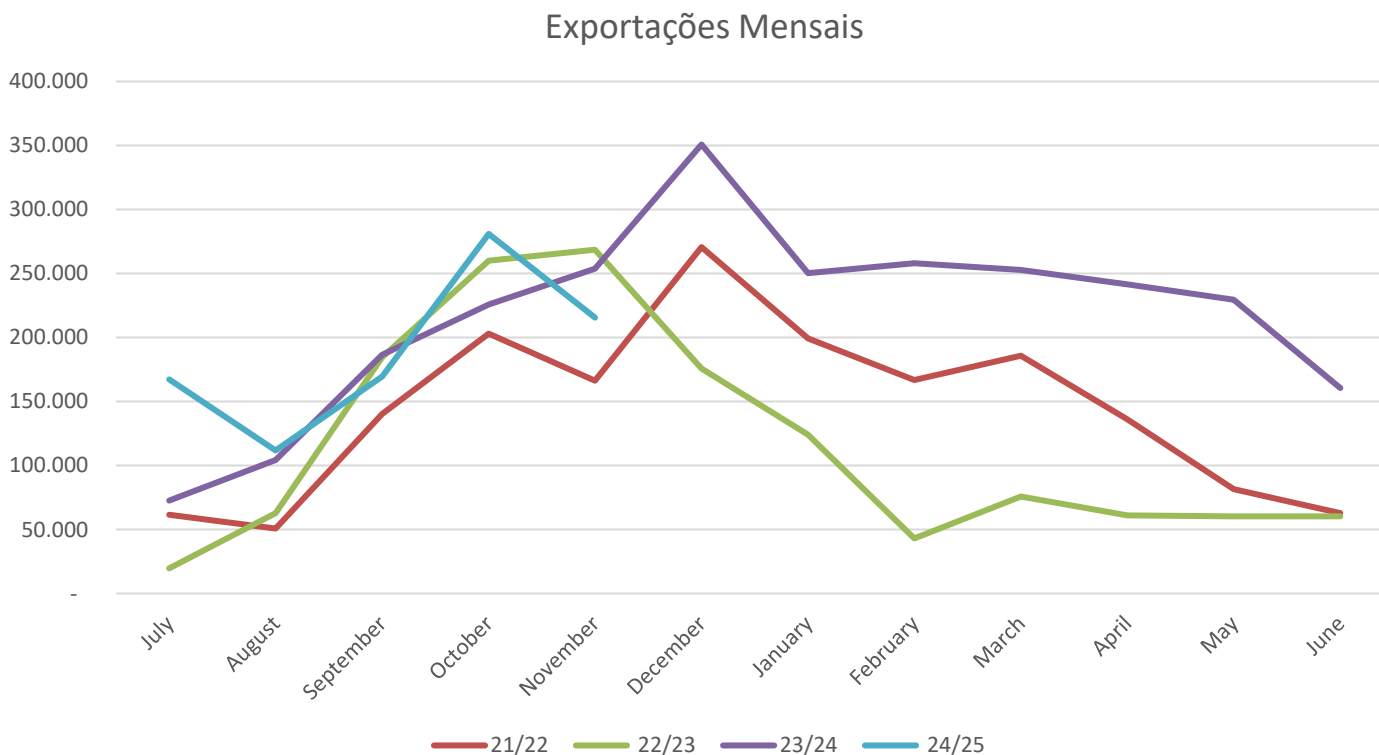
Principais Portos do Mundo



Cotton - Main Ports in the World(1.000 ton)
2023/2024



Embarques Mensais – 4 últimos anos



Principais Destinos

CROP	21/22		22/23		23/24		24/25	
China	456.464	26,5%	414.883	29,7%	1.296.603	50,1%	182.705	25,0%
Vietnam	291.999	16,9%	202.261	14,5%	359.841	13,9%	154.590	21,2%
Paquistan	195.615	11,3%	181.775	13,0%	142.928	5,5%	99.560	13,6%
Bangladesh	206.342	12,0%	233.315	16,7%	273.522	10,6%	74.572	10,2%
Türkiye	237.418	13,8%	151.526	10,9%	217.922	8,4%	69.124	9,5%
Indonesia	160.211	9,3%	79.677	5,7%	127.000	4,9%	48.024	6,6%
Malasia	67.453	3,9%	51.892	3,7%	83.194	3,2%	16.941	2,3%
Corea	45.779	2,7%	28.792	2,1%	30.984	1,2%	11.817	1,6%
Tailand	16.194	0,9%	9.049	0,6%	8.673	0,3%	3.513	0,5%
India	16.511	1,0%	21.283	1,5%	4.373	0,2%	40.653	5,6%
Egypt		0,0%		0,0%	12.645	0,5%	13.253	1,8%
Others	30.907	1,8%	21.545	1,5%	28.370	1,1%	14.727	2,0%
	1.724.893	100,0%	1.395.998	100,0%	2.586.055	100,0%	729.479	100,0%

Atualizado até Outubro 2024

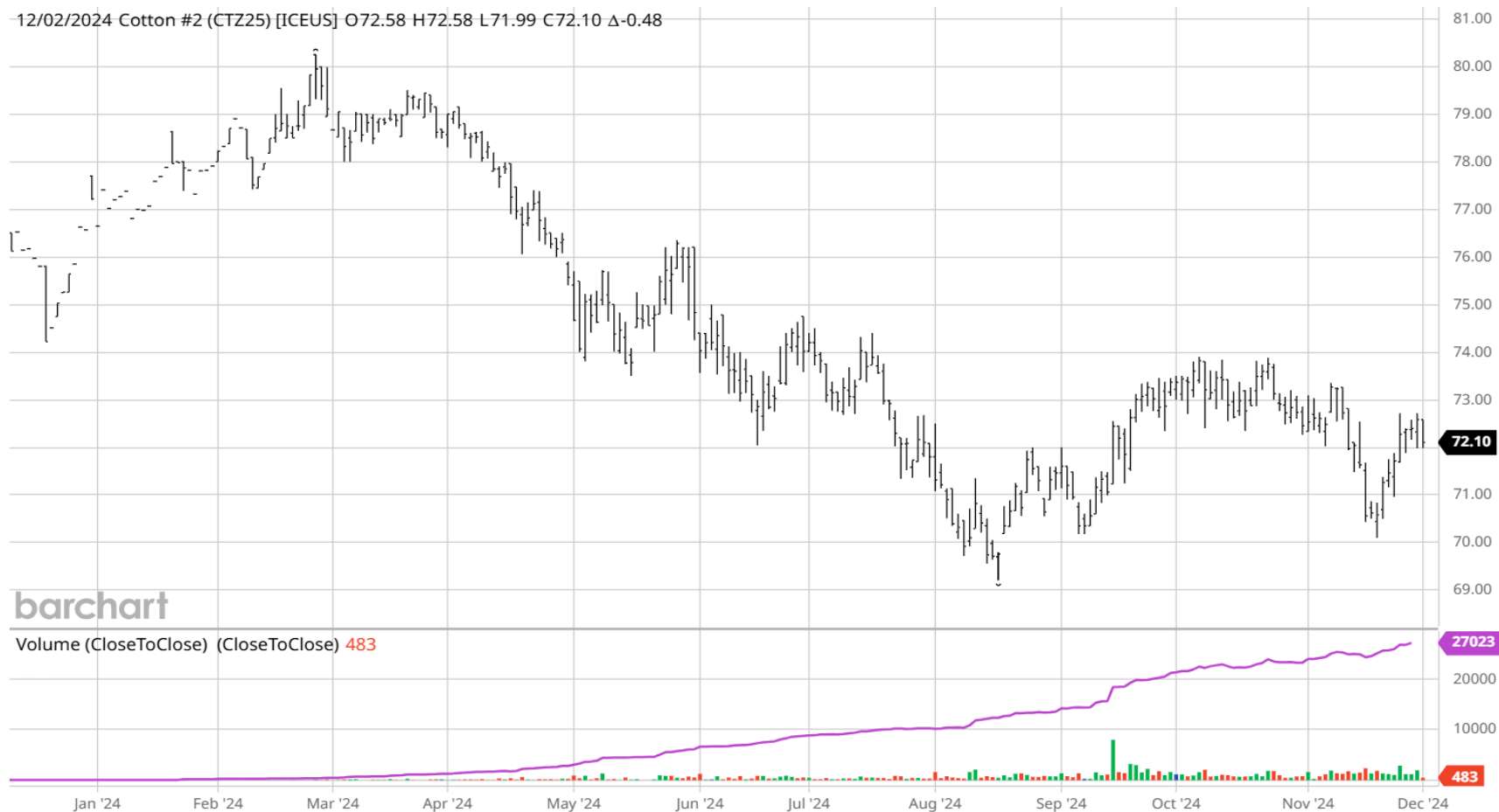
Oferta e Demanda Mundial 2024/2025

2024/2025							
Production		Domestic Use		Exports		Imports	
China	6.140	China	8.274	Brazil	2.678	China	1.960
India	5.225	India	5.552	USA	2.460	Bangladesh	1.676
Brazil	3.658	Paquistan	2.068	Australia	1.176	Vietnam	1.502
USA	3.090	Bangladesh	1.698	West Africa	1.012	Türkiye	936
Paquistan	1.197	Turkey	1.546	India	283	Paquistan	871
Central Asia	1.126	Vietnam	1.502	Türkiye	174	Indonesia	435
West Africa	1.047	Brazil	718	Central Asia	303	India	501
Australia	1.089	EUA	435	Europe	261	Mexico	202
Türkiye	871	Indonesia	392		-	Thailand	87
Others		Others	2.900	1.953	836	Others	1.006
Total	23.443		25.086		9.184		9.177

Fonte: USDA Nov 24

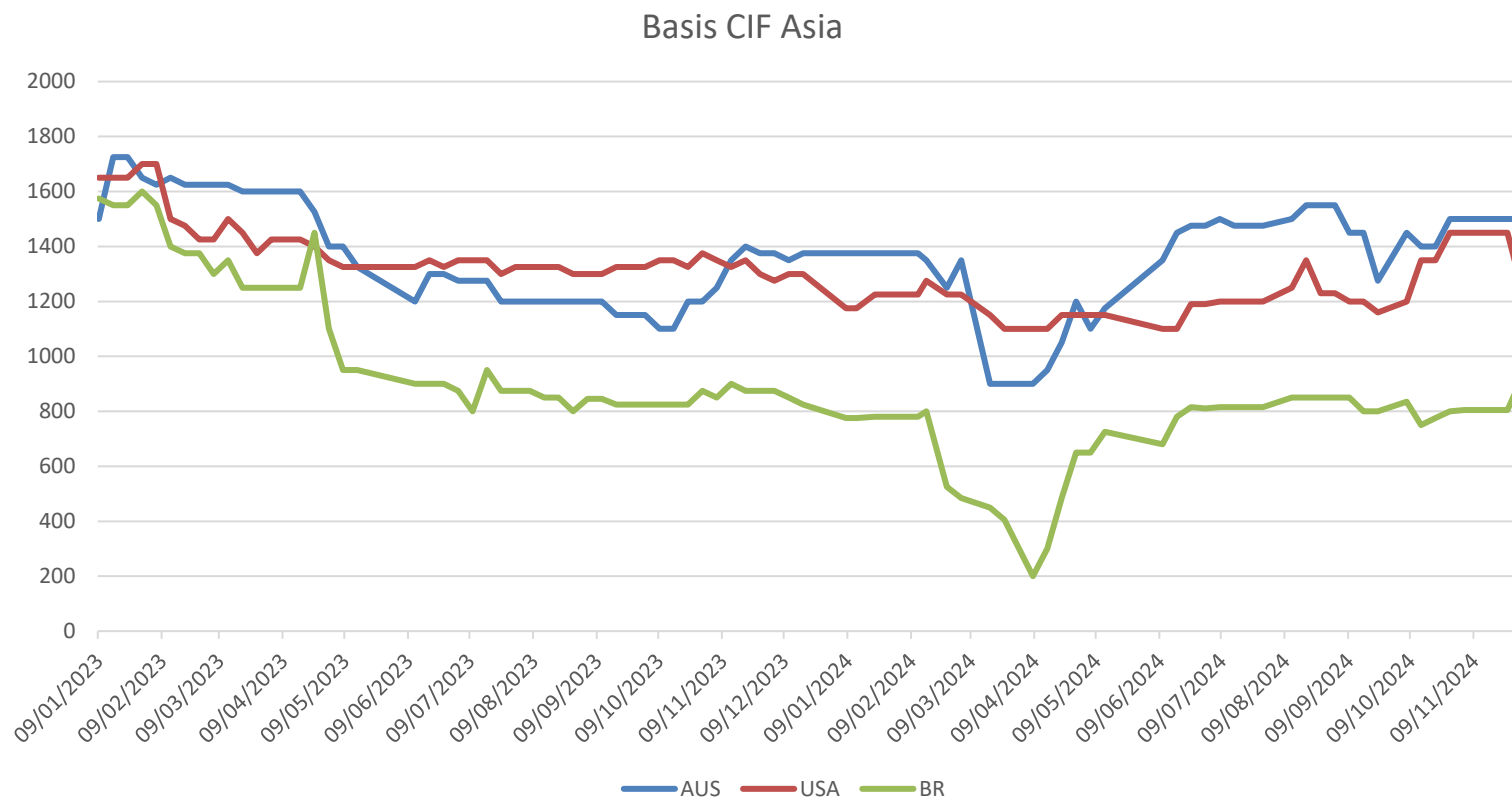
Contrato de Dezembro 25 ICE NY

últimos 12 meses



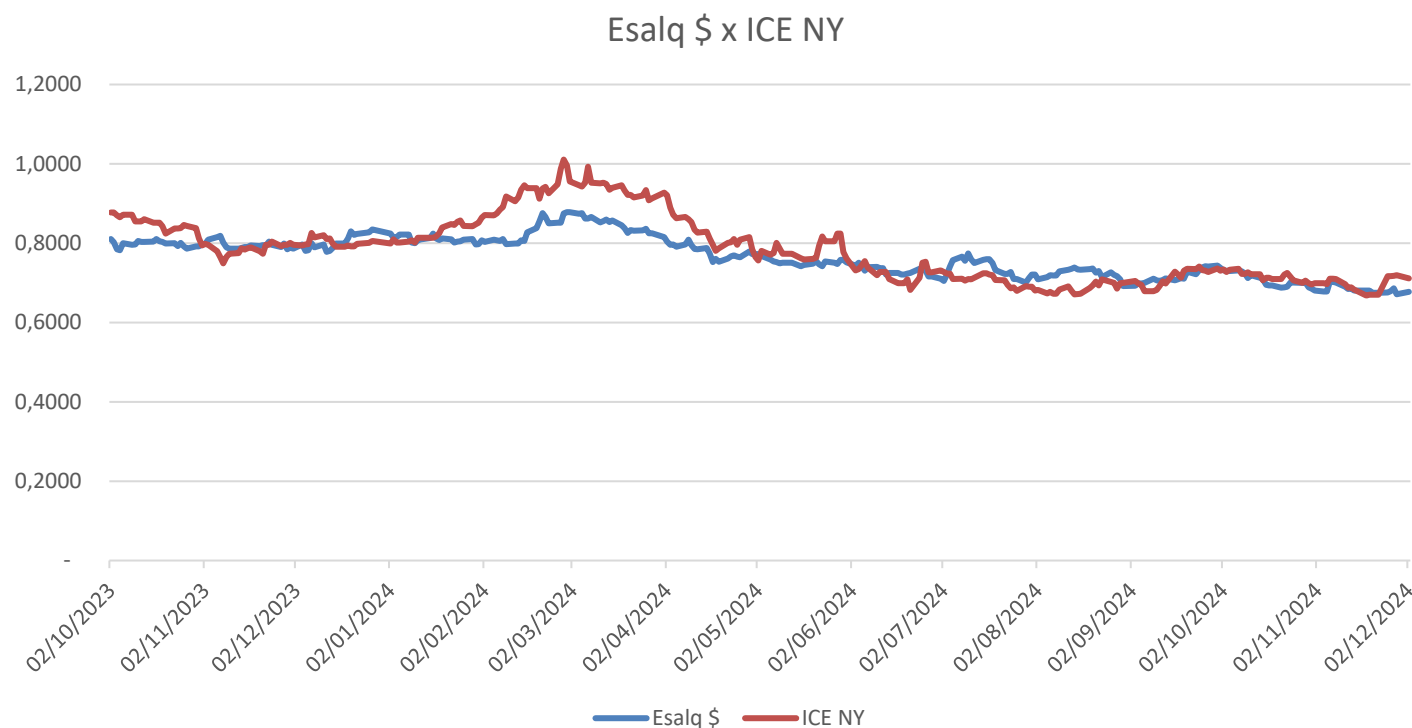
Basis

AUS X US x BR



Fonte: Cotton Compass

ESALQ X NEXT ICE 24 US\$/lb



OBRIGADO!
