

A Volta do Algodão ao Semiárido

Sebastião Barbosa

Chefe-Geral Embrapa Algodão





Embrapa

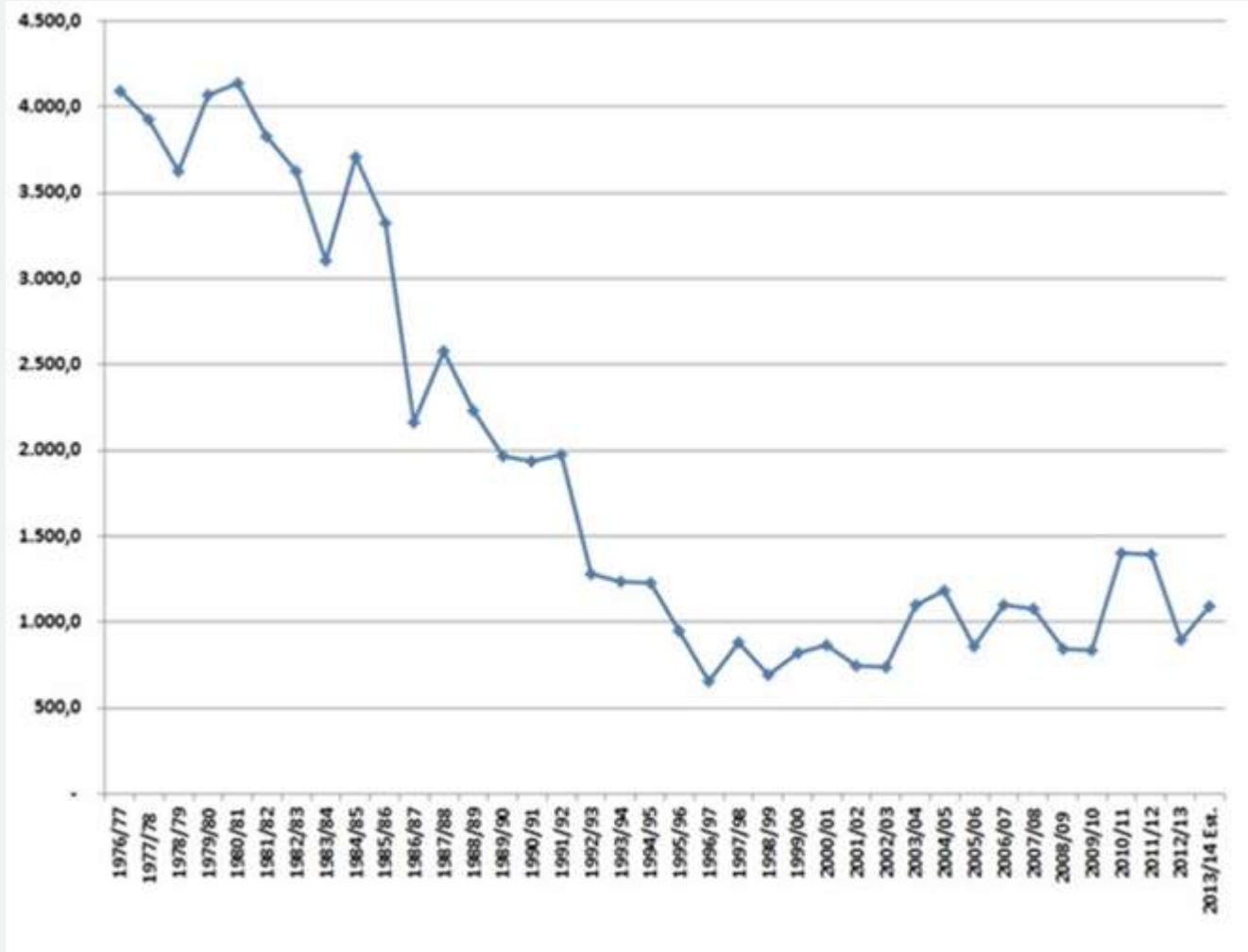


Embrapa

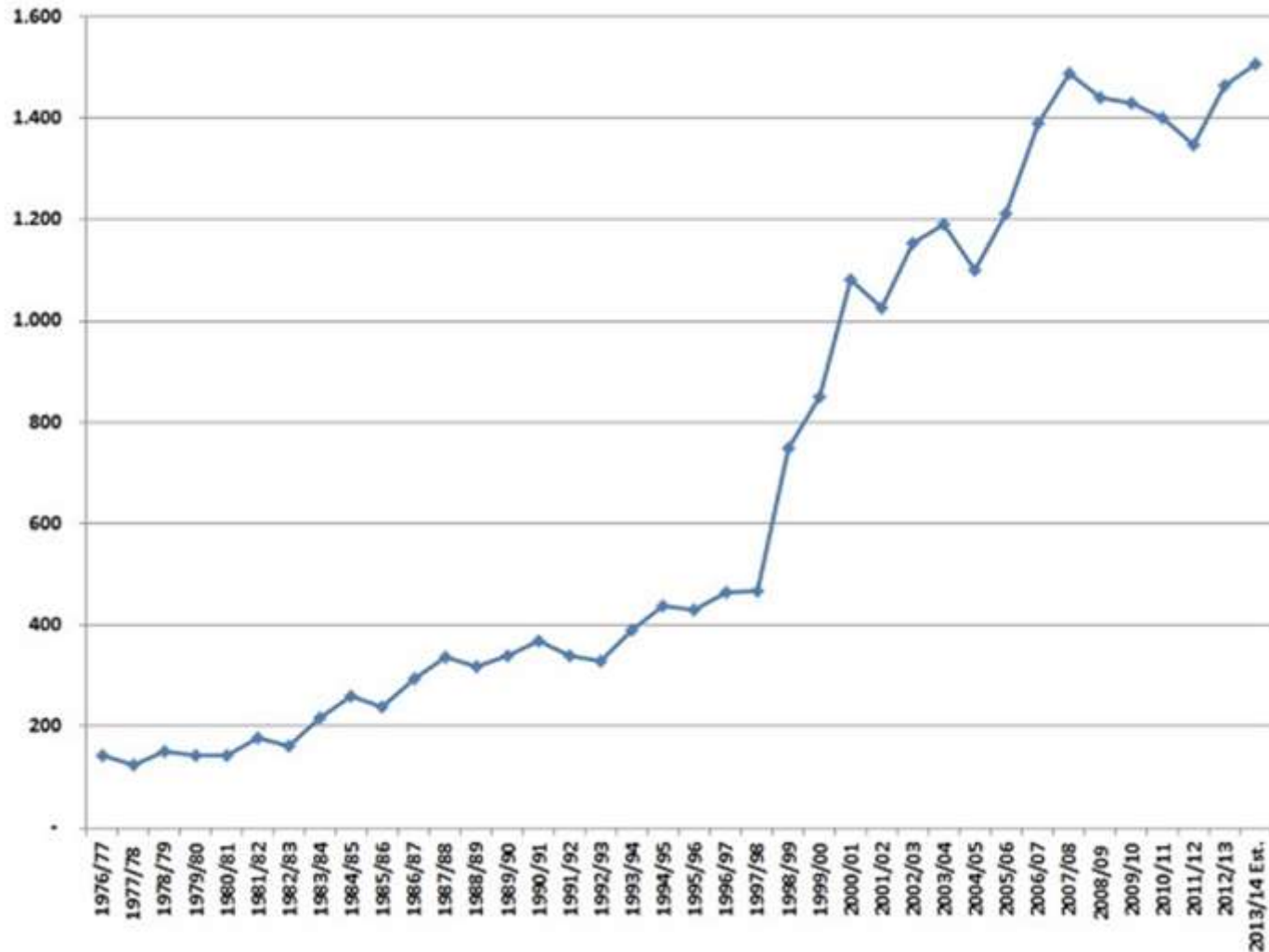


Embrapa

Área Plantada (1,000 ha)



Produtividade (Kg de pluma/ha)



O quê a Embrapa está fazendo?



Embrapa



Embrapa

Pequenas Colheitadeiras (John Deere para a China)



Embrapa

Pequenas Colheitadeiras (Projeto da Embrapa Algodão)



Custo estimado: R\$ 25.000,00

Embrapa

Partes de um programa MIP na presença do bicudo

- Uso de cultivares precoces
- Observar datas uniformes de plantio
- Monitoramento constante
- Remoção e destruição de botões florais caídos ao solo
- Aplicação de inseticidas baseada em dados de monitoramento
- Destruição completa e total dos restos culturais, imediatamente após a colheita



Muito obrigado!

